

# В БЕСКРАЙНЕМ НЕБЕ

А. Щеглов

М. Парфейник

Con moto cantabile

Gm



1. В бес\_край\_нем не\_ беплы\_ ли об\_ла\_ ка, а на зем\_.  
 2. Их серд\_ цу так хо\_ те\_ лось воз\_ нес\_ тись во\_ след То\_  
 3. О\_ ни о\_ ста\_ лись, чтоб ид\_ ти впе\_ рёд и воз\_ вес\_  
 4. Плы\_ вут в бес\_ край\_ нем не\_ бе об\_ ла\_ ка. Как и то\_

Am<sup>7-5</sup>

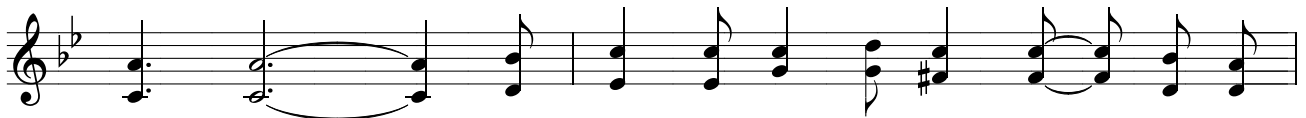
D<sup>7</sup>



\_ле на них смот\_ ре\_ ли лю\_ ди - о\_ дин\_ над\_ цать Христом спа\_ сён\_ ных  
 \_му, Ко\_ го со\_ кры\_ ло не\_ бо, и дух же\_ лал ту\_ да, где рань\_ ше  
 \_тить во всех кон\_ цах пла\_ не\_ ты о том, что во Хрис\_ те ис\_ точ\_ ник  
 \_гда, на них визи\_ ра\_ ют лю\_ ди - те ты\_ ся\_ чи Христом спа\_ сён\_ ных

Cm/E<sup>b</sup>

D<sup>7</sup>



су\_ деб, что ми\_ ру ста\_ ли све\_ том на ве\_  
 не был... Но на Зем\_ ле про\_ дол\_ жи\_ лась их  
 све\_ та, по\_ кой сре\_ ди пе\_ ча\_ лей и не\_  
 су\_ деб, что ми\_ ру ста\_ ли све\_ том на ве\_

Gm

F<sup>7</sup>

B

F<sup>7</sup>

B



\_ка, о\_ дин\_ над\_ цать Христом спа\_ сён\_ ных су\_ деб, что  
 жизнь; и дух же\_ лал ту\_ да, где рань\_ ше не был... Но  
 \_взгод; о том, что во Хрис\_ те ис\_ точ\_ ник све\_ та, по\_  
 \_ка, те ты\_ ся\_ чи Христом спа\_ сён\_ ных су\_ деб, что

E<sup>b</sup>

E<sup>b7</sup>

Gm/D

D<sup>7</sup>

Gm



ми\_ ру ста\_ ли све\_ том на ве\_ ка.  
 на Зем\_ ле про\_ дол\_ жи\_ лась их жизнь.  
 \_кой сре\_ ди пе\_ ча\_ лей и не\_ взгод.  
 ми\_ ру ста\_ ли све\_ том на ве\_ ка.