

У МЕНЯ ЕСТЬ ДРУГ СЕРДЕЧНЫЙ

Слова Любви Лазько

Музыка Виталия Кривенкова

Gioioso ♩ = 112 *rit.* *a tempo*

mp *mf*

ped. ad libitum

mf con spirito

4 1. У ме- ня есть Друг сер- деч- ный,
3. С Ним всег- да вез- де прек- рас- но,

7 Он - по- мощ- ник мой. Свет- лым днём и тём- ной
с Ним лег- ко, свет- ло. Без Не- го здесь жить о-

10 *cresc.*
но- чью Он всег- да со мной.
пас- но, ведь по всю- ду зло...

cresc.

Привет

f dolce, cantabile

13

13 Лю- бит Он ме- ня, я зна- ю, и хра- нит ме-

13

f

13

16

16 ня. На Не- го я у- по- ва- ю, Он - мо- я ска-

16

1.

20

20 ла. Он - мо- я ска- ла.

20

2.

espress.

24

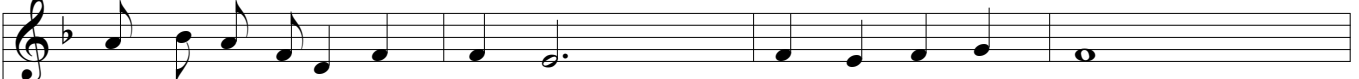
24

rall.

Dolente

mp

28 *tr con dolore*



2. Ес. ли да. же я бо. ле. ю, я Е. му мо. люсь.

Piano accompaniment for measures 28-31. The right hand plays a rhythmic pattern of eighth notes, while the left hand plays a simple bass line.

32 *cresc.*

Vocal line for measures 32-35. The melody continues with a crescendo. The lyrics are: "И ме. ня из. ле. чит, ве. рю, доб. рый И. и."

И ме. ня из. ле. чит, ве. рю, доб. рый И. и.

Piano accompaniment for measures 32-35. The right hand continues the rhythmic pattern, and the left hand provides harmonic support. A *cresc.* marking is present in the right hand.

35 *mf dolce, cantabile*

Vocal line for measures 35-38. The melody is marked *mf dolce, cantabile*. The lyrics are: "сус. Лю. бит Он ме. ня, я зна. ю,

сус. Лю. бит Он ме. ня, я зна. ю,

Piano accompaniment for measures 35-38. The right hand features a more complex, flowing melody, while the left hand remains simple. A *mf* marking is present in the right hand.

38

Vocal line for measures 38-41. The melody continues. The lyrics are: "и хра. нит ме. ня. На Не. го я у. по."

и хра. нит ме. ня. На Не. го я у. по.

Piano accompaniment for measures 38-41. The right hand continues the flowing melody, and the left hand provides harmonic support.

41 1.

ва ю, Он - мо я ска ла.

44 2.

Он - мо я ска ла.

espress.

48

rall.