

# ПУТЬ ВСЕЙ ЗЕМЛИ

С. Белозуб

Т. Белозуб

Con anima

Hm

F#



1. Пу\_ть все\_й зем\_ли не\_ из\_ беж\_ но пе\_ ча\_ лен,  
2. Ра\_ до\_ сти лу\_ чи\_ ком, свет\_ лой от\_ ра\_ дой,  
3. Кон\_ чи\_ лись слё\_ зы тво\_ и и мо\_ лит\_ вы,

Em

F#

Hm

A



труд\_ но при\_ вык\_ нуть к раз\_ лу\_ ке вна\_ ча\_ ле. В про\_ шло\_ е  
дру\_ гом, ко\_ то\_ рый о\_ ка\_ жет\_ ся ря\_ дом, пес\_ ней кра\_  
ча\_ ша стра\_ да\_ ний до кап\_ ли ис\_ пи\_ та. Яв\_ ле\_ на

D

H7

Em

C#7



па\_ мять у\_ во\_ дит у\_ пря\_ мо, в мыс\_ лях ты ря\_ дом,  
\_ си\_ вой с прос\_ ты\_ ми сло\_ ва\_ ми в жиз\_ ни бы\_ ла ты, лю\_ би\_ ма\_ я  
ве\_ ра и вер\_ ность де\_ ла\_ ми, встре\_ тим\_ ся в не\_ бе,

F#

D7

G



ма\_ ма! А ты у\_ же там,  
И ты у\_ же там, где си\_ я\_ ет не\_  
Ведь ты у\_ же там,

F#m

Em



\_ бес\_ чис\_ то\_ та, где слё\_ зы Гос\_ подь о\_ ти\_ ра\_ ет Сво\_

Hm

G



\_ и\_ ми ру\_ ка\_ ми. Ты мир и по\_ кой об\_ ре\_ ла на гру\_

F#m

Em

Hm



\_ ди у Хрис\_ та, лю\_ би\_ ма\_ я ма\_ ма, лю\_

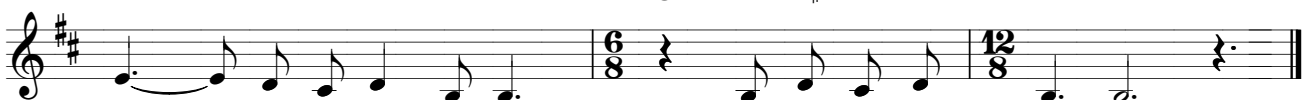
Em

Hm

G

F#

Hm



\_ би\_ ма\_ я ма\_ ма, лю\_ би\_ ма\_ я ма\_ ма!