

# НАД ДОЛИНОЮ СИВИЙ ТУМАН

С. Білозуб

Т. Білозуб

Співуче

Cm



1. Над до-ли-но-ю си-вий ту-ман. Мо-я  
2. У діб-ро-вах шу-ка-ю сло-ва, їх на-

Cm

G

C7

Fm



піс-ня збу-ди-ла сві-та-нок, ско-лих-ну-ла мо-лоч-ний сер-па-нок, ро-зір-  
-си-чу-ю по-ди-хом лі-та, щоб бу-ли во-ни сон-цем зіг-рі-ті й за паш-

A-flat

D7

G

Cm

A-flat

E-flat

G



-ва-ла блі-дий о-ке-ан. Ли-не піс-ня, ся-га-є до хмар, ще-бе-  
-ні, як тра-ва сте-по-ва. Пе-ре-лив-час-тий ще-бет га-їв до ме-

E-flat

Gm

Fm

Cm



-тан-ням оз-доб-ле-на ряс-но, во-до-спа-дом ре-ве гро-мо-глас-но, жерт-ва  
-ло-дій но-вих на-ди-ха-є, то ж гар-мо-ні-ю зву-ків стя-жа-ю в кон-со-

*Принев*

A-flat

D7

G

Cm

Gm

Fm

G



вуст, що ляг-ла на вів-тар.  
-нан-сі сим-фо-ній Тво-їх! Хва-ла То-бі, наш Бо-же, Ти - Тво-рець! Хва-

A-flat

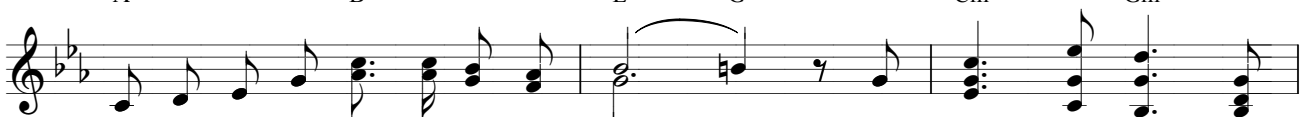
B

E-flat

G

Cm

Gm



-ла із уст, по-дя-ка із сер-дець! Ти - Цар! Ти - Бог! Ти -

Cm

Gm

A-flat

E-flat

Cm/G

Gm

Cm



Муд-рість і Кра-са! Зем-ля спі-ва-є, слав-лять не-бе-са!