

# ПЕСНЯ ЛЮБВИ

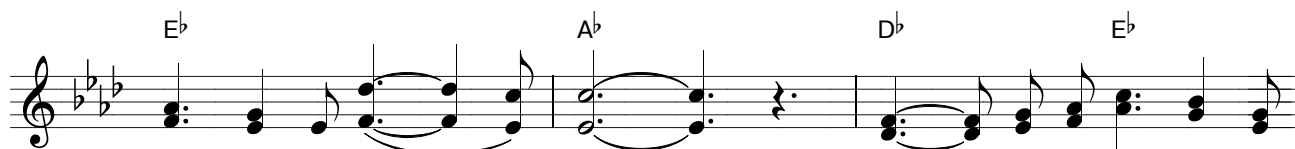
А. Рыжов

М. Парафейник

Con moto dolce



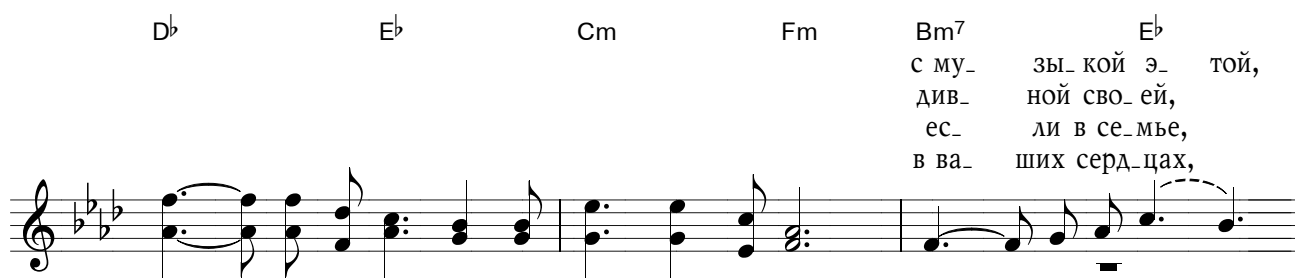
1. Пес\_ня люб\_ви да у\_кра\_сит сей день - са\_ма\_я  
 2. Пер\_вым ту пес\_ню ис\_пол\_нил А\_дам, Е\_ву в Э\_  
 3. Пес\_ню люб\_ви и се\_год\_ня по\_ют те, чей дух  
 4. Пес\_ня люб\_ви над зем\_лё\_ю ле\_тит, ду\_ши лю\_



глав\_на\_я пес\_ня; счас\_тье рож\_да\_ет\_ся  
 \_де\_ме у\_ви\_дев; пес\_ню люб\_ви Со\_ло\_  
 счас\_тья ис\_пол\_нен. В до\_ме ца\_рит на\_сто\_  
 \_дей по\_ко\_ря\_я. Пусть э\_той пес\_ни пре\_



в ду\_шах лю\_дей с му\_зы\_кой э\_той чу\_дес\_ной;  
 \_мон вос\_пе\_вал див\_ной сво\_ей Су\_ла\_ми\_те;  
 \_я\_щий у\_ют, ес\_ли в се\_мье всё с лю\_бовью.  
 \_крас\_ный мо\_итв в ва\_ших серд\_цах не смол\_ка\_ет!



счас\_тье рож\_да\_ет\_ся в ду\_шах лю\_дей  
 пес\_ню люб\_ви Со\_ло\_мон вос\_пе\_вал  
 В до\_ме ца\_рит на\_сто\_я\_щий у\_ют,  
 Пусть э\_той пес\_ни пре\_крас\_ный мо\_тив



с му\_зы\_кой э\_той, с му\_зы\_кой э\_той чу\_дес\_ной.  
 див\_ной сво\_ей див\_ной сво\_ей Су\_ла\_ми\_те.  
 ес\_ли в се\_мье ес\_ли в се\_мье всё с лю\_бовью.  
 в ва\_ших серд\_цах в ва\_ших серд\_цах не смол\_ка\_ет!