

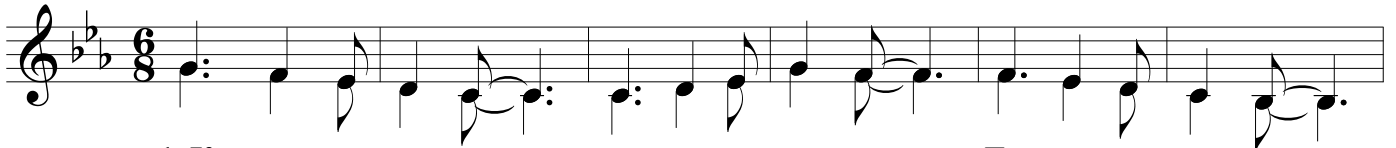
Когда в пути я

Н. ГОРИЛЬЧАНИК

Cm

Fm

Bb



1. Ког - да в пу - ти я, иль от - ды - ха - ю, Ты ме - ня ви - дишь, -
2. Ког - да в пе - ча - ли - Ты у - те - ша - ешь, ког - да сби - ва - юсь -

Eb

C

Fm

G7

Ab



э - то я зна - ю. Ког - да мне труд - но - Ты по - мо - га - ешь,
Ты на - прав - ля - ешь, ког - да я в стра - хе - Ты ох - ра - ня - ешь,

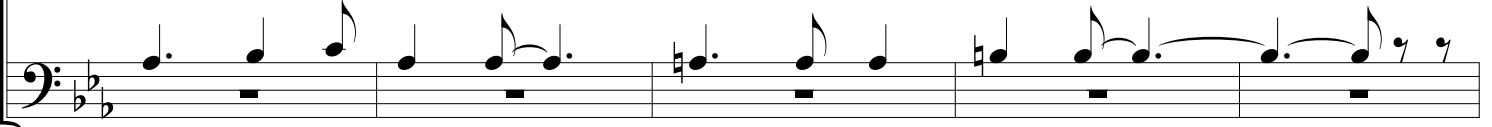
Fm

D

G7

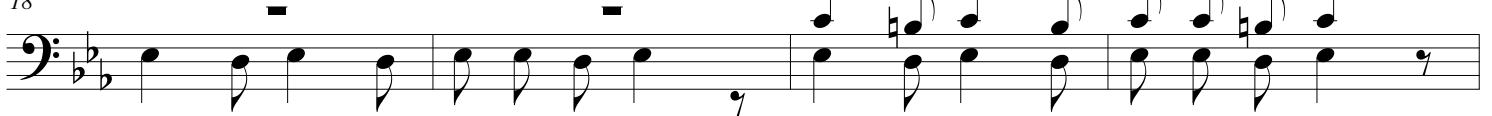


ког - да в бо - лез - ни - Ты ис - це - ля - ешь.
из - не - мо - га - ю - Ты под - креп - ля - ешь.



18

Cm



Ты ме - ня за ру - ку ве - ди, Ты ме - ня за ру - ку ве - ди,

Cm

Gm



Ты ме - ня за ру - ку ве - ди, что - бы не сби - ть - ся с пря - мо - го пу - ти, с То - бо - ю



26 Fm G

жить, То - бо - ю ды - шать, в Те - бе пре - бы - вать.

30 Fm Cm

Ты ме-ня Ты _____ за ру-ку дер-жи, что - бы не сбить-ся с пря-мо - го пу -

33 Fm

ти, с То-бо - ю жить, То - бо - ю ды - шать, в Те - бе пре - бы -

36 G Cm

вать, о Те - бе воз - ве - щать.