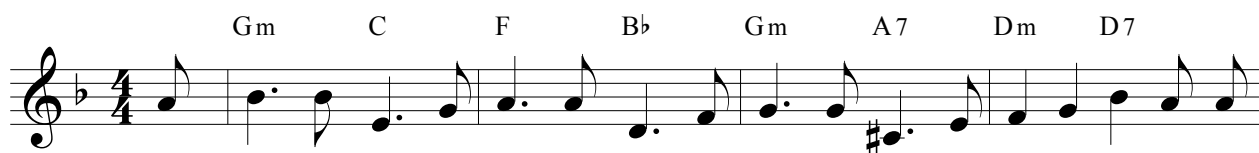


Сестре-христианке

сл. Н. Горильчаник
муз. С. Горильчаник



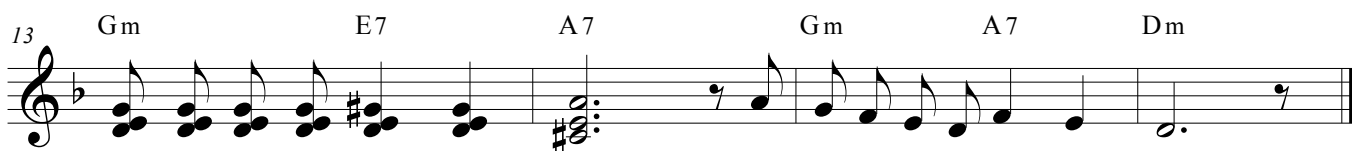
1. Под - ру - га, мать, не - вес - тка, дочь, сес - тра, пле-мян - ни - ца, со - сед - ка, в хо -



ру с у-сер-ди-ем по - ёшь, - те - бе да-но, и ты не - сёшь. Всег -



да та-кой ты ос - та - вай - ся, лю - би-мой будь, не заз - на - вай - ся, что



здесь по - се - ешь - там пож - нёшь, - те - бе да-но, и ты не - сёшь.

2. Детишек ты своих растишь,
Работы много, мало спишь,
А иногда слезу взмахнёшь, -
Тебе дано, и ты несёшь.
3. Как много тяжести, скорбей
Бывает часто у людей,
Тебе расскажешь - ты поймёшь, -
Тебе дано, и ты несёшь.
4. Послушна мужу ты всегда,
Для всех - примерная жена,
Тебе муж скажет - ты пойдёшь, -
Тебе дано, и ты несёшь.