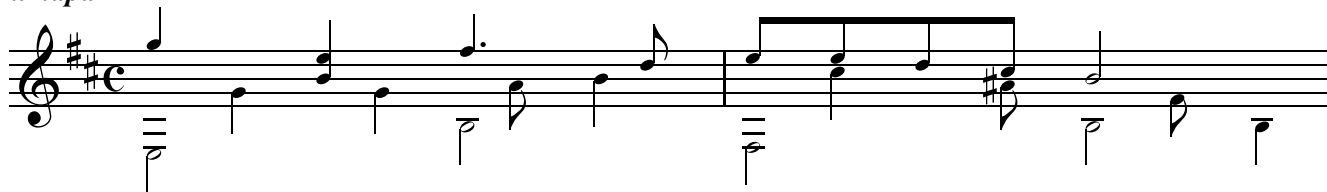


1420 Под горой смоковница

Господин! оставь ее и на этот год... (Лук. 13, 8)

Аранжировка:
Н. Богданов

Гитара



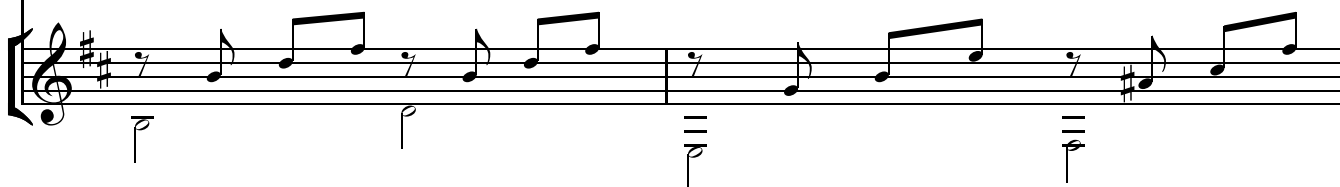
Hm

Em

Fis



1. Под го - рой смо - ков - ни - ца рас - тет,
2. Во - де - я - нье пыш - на - я сто - ит,
3. По - мнишь, ты бы - лин - ко - ю бы - ла?
4. Го - ды шли, и ты в рас - цве - те сил
5. Гор - до - ю о - ку - та - лась ли - ствой,
6. Но е - го в сле - зах я у - мо - лял, —
7. О мой друг, не так ли мы с то - бой
8. Но Гос - подь не хо - чет нас гу - бить,



H7

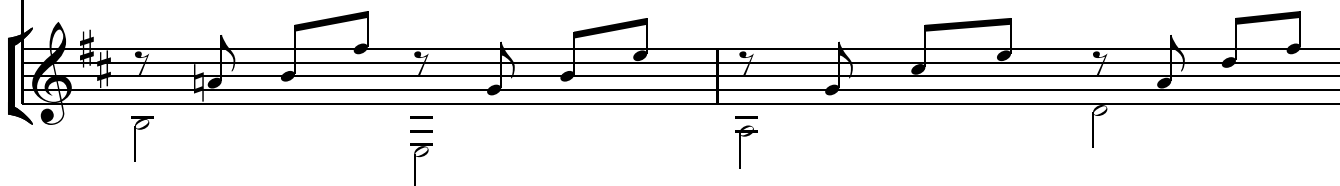
Em

A7

D



1. Сколь - ко к ней при - ло - же - но тру - да!
2. Ве - тви рас - пу - сти - ла до зем - ли;
3. Я те - бя при - леж - но по - ли - вал.
4. По - за - бы - ла, для че - го рас - тешь.
5. Ты се - бя ведь мо - жешь по - гу - бить.
6. Дал те - бе он срок е - ще на год.
7. Без пло - да и ра - до - сти жи - вем?
8. Он е - ще про - длит нам жиз - ни срок.



Н⁷ Em A⁷ D

1. Тре - тий год хо - зя - ин к ней и - дет,
2. А са - дов - ник груст - но так гля - дит:
3. Ты под солн - цем бы - стро воз - ро - сла,
4. Знать не хо - чешь, кто те - бя взрас - тил,
5. По - ве - лел вче - ра хо - зя - ин твой
6. Сру - бишь ты е - е, — он мне ска - зал, —
7. Нас по - ки - нул ра - дост - ный по - кой,
8. Бу - дем мы Е - го бла - го - да - рить,

Em Hm Fis⁷ Hm

1. А о - на сто - ит все без пло - да.
2. Что с то - бой слу - чи - ло - ся? — ска - жи.
3. И твой плод мне ра - дость до - ста - влял.
4. И пло - дов уж боль - ше не да - ешь.
5. Мне те - бя, бес - плод - ну - ю, сру - бить.
6. Ес - ли Мне не даст о - на свой плод.
7. Ис - пол - не - нья при - го - во - ра ждем.
8. По - мня той смо - ков - ни - цы у - рок.