

943 Моя душа дни долгие

сл. Г. Винс

"Ты влек меня, Господи, - и я увлечен..." Иер. 20:7

С чувством Dm

Gm



1. Мо - я ду - ша дни дол - ги - е сте - на - ла Под
 2. Но я был глух, ле - ле - ял я и - но - е — Хва -
 3. И я б по - гиб, как гиб - нут мил - ли - о - ны, В це -
 4. Но доб - рый Бог все - силь - но - ю ру - ко - ю Снял
 5. Гол - гоф - ский крест - ис - точ - ник воз - рож - де - нья — Всю
 6. Лю - бовь Хрис - та так лас - ко - ва и неж - на, Как



A

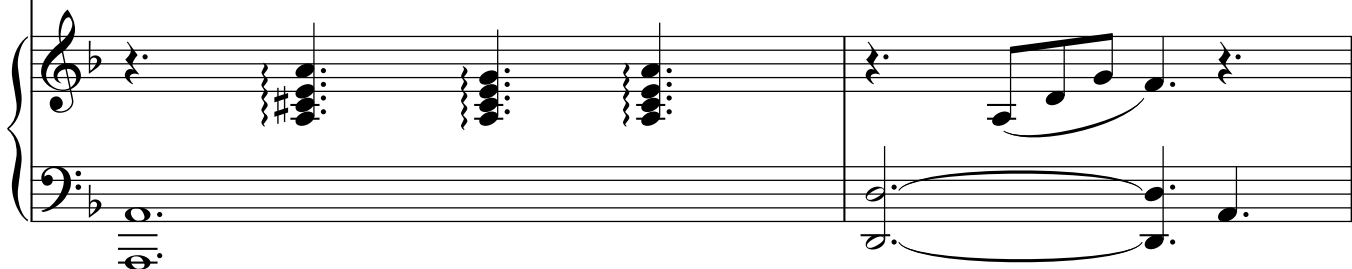
A7

A

Dm



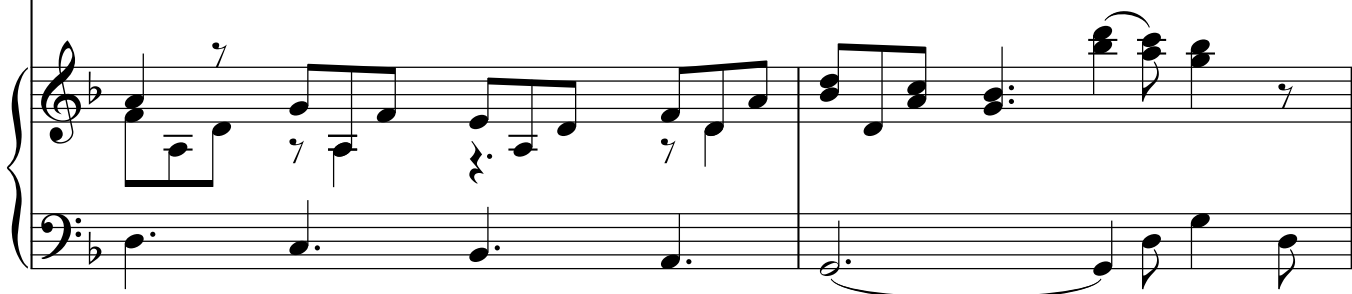
1. бре - ме - нем по - ро - ков и гре - хов И
 2. лы и сла - вы гор - дый и - де - ал. Мир,
 3. пях стра - тетей, с про - кля - тьем на ус - тах, С сож -
 4. с мо - их глаз не - ве - рья пе - ле - ну, Мо -
 5. жизнь мо - ю на - ве - ки из - ме - нил! Ду -
 6. ти - хих вод ве - чер - ня - я вол - на. И



Gm



1. с ро - бос - тью соз - на - нье при - зы - ва - ла: «Ос -
 2. о - боль - ща - я, пред - ла - гал по - ро - ю Не -
 3. жен - ной со - вес - тью, с Твор - цом не при - ми - рен - ный, С тос -
 4. и де - ла пред - ста - ли пре - до мно - ю, И
 5. ша по - ёт бес - смерт - ный гимн спа - се - нья, О -
 6. от - то - го по - ко - ем и на - деж - дой Мо -



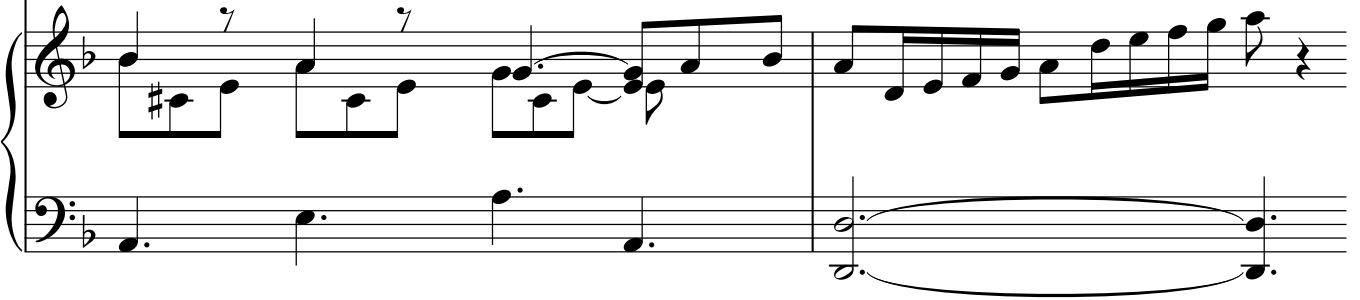
Bm/A

A⁷

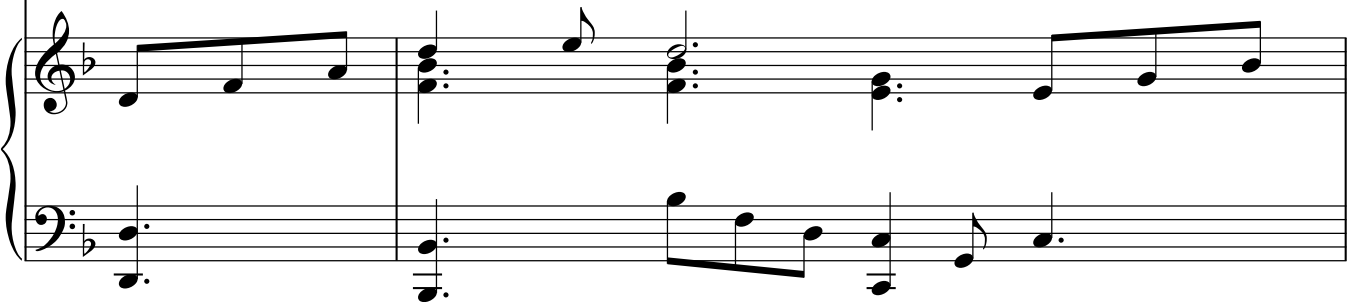
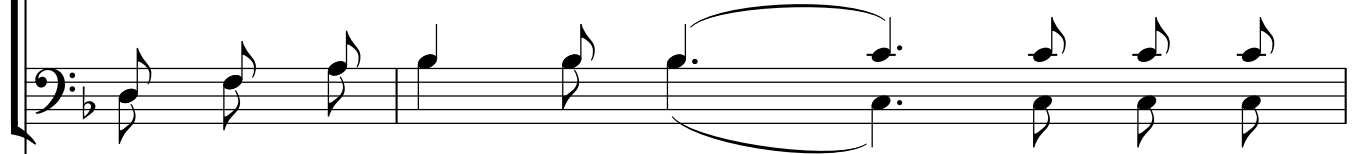
Dm



1. во - бо - дись от дья - воль - ских о - ков».
2. чис - тых грез от - рав - лен - ный бо - кал.
3. кой без - дон - но - ю о не - бе - сах.
4. я уз - нал гре - хов - нос - ти це - ну.
5. на пол - на из - быт - ком но - вых сил.
6. я ду - ша вос - крес - ша - я пол - на!



Дух Твой ме - ня вле - чет к веч - ным вы -



F D7 Gm A

серд - це мо - ё по - ёт: "как хо - ро -

со - там, А..

Detailed description: This system contains the first two measures of the piece. The vocal line starts with a whole rest in the first measure, followed by a half note G4, a quarter note A4, and a quarter note B4 in the second measure. The piano accompaniment features a steady eighth-note bass line in the left hand and chords in the right hand. Chords are F major, D7, G minor, and A major. The key signature has one flat (Bb).

Dm

шо там!"

Как хо - ро - шо там! Дух Твой ме - ня вле - чет к веч - ным вы -

Detailed description: This system contains the next two measures. The vocal line begins with a half note G4 and a quarter note A4 in the first measure, followed by a whole rest in the second measure. The piano accompaniment continues with the same rhythmic pattern. The chord for the first measure is D minor. The lyrics continue across the system.

F

D7

Gm

A

Dm

The image shows a musical score for a song. It consists of four staves. The top staff is the vocal line, with lyrics in Russian: "серд-це мо - ё по - ёт: "как хо - ро - шо там!". The second staff is a vocal line with lyrics: "со - там, "как хо - ро - шо там!". The third staff is the bass line of the piano accompaniment. The fourth staff is the treble line of the piano accompaniment. The score is in 4/4 time and the key signature has one flat (B-flat). The lyrics are: "серд-це мо - ё по - ёт: "как хо - ро - шо там!". со - там, "как хо - ро - шо там!".