

1745 Долиною плача и скорби иду я

потому что тесны врата и узок путь, ведущие в жизнь, и немногие находят их. (Мф. 7, 14)

Обработка:
П. Пати

Am

Dm/A



1. До - ли - но - ю пла - ча и скор - би и - ду
 2. Ко - лоч - ка - ми тер - ний и - зо - рва - но пла -
 3. До - ли - но - ю э - той на по - двиг кро - ва -
 4. Те - перь не страш - ны мне люд - ски - е у - гро -
 5. И чтоб я ни встре - тил иль - су - мрак не - на -

гитара



E7



1. я, Из - ра - не - ны но - ги, нет си - лы ид -
 2. тье, У - ста - ло - е серд - це из - ны - ло в гру -
 3. вий, На смерт - ны - е му - ки Спа - си - тель мой
 4. зы, И я - рость от - кры - тых и тай - ных вра -
 5. стья, Иль ра - дость, что в серд - це хва - ле - ньем зву -

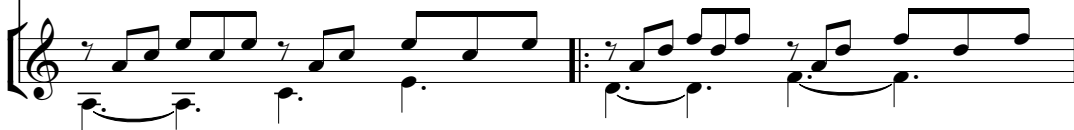


Am

Dm⁶



1. ти; Хоть труд - но, но все же ша - га - ю, ми -
 2. ди; По - всю - ду кар - ти - ны гре - ха и прок -
 3. шел; За Ним, без со - мне - нья, я путь свой на -
 4. гов; Он зна - ет мо - и все ски - та - нья и
 5. чит; Все твер - до я ве - рю, что в го - ре иль



Am/E

Am/C

E



1. ну - я У - ха - бы и кам - ни, и
 2. ля - тья. Не зна - ю, что встре - тит ме -
 3. пра - вил, И мир бла - го - дат - ный мне
 4. сле - зы И по - мощь по - слать мне всег -
 5. в сча - стье Хри - стос мой на - деж - ный Хра -



1. Am | 2. Am

1. тьму на пу - ти. Хоть труд - но, но ти.
 2. ня на пу - ти. По - всю - ду кар - ти.
 3. в серд - це во - шел. За Ним, без со - шел.
 4. да Он го - тов. Он зна - ет мо - тов.
 5. ни - тель и щит. Все твер - до я щит.