

# 1445 Тропой запретной шел по

Я есмь путь (Ин. 14, 6)

А. Гапонюк

*Moderato*

Dm

E<sup>7</sup>

Am



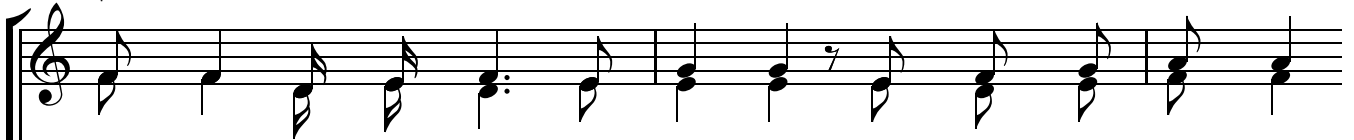
1. Тро - пой за - прет - ной шел по жиз - ни час - то, Гре - ху слу -
2. Нуж - на нам прав - да, а не лжи кри - виз - ны, Од - на до -
3. Не жди у - грю - мо, ког - да жизнь пре - рвет - ся, Есть в ми - ре

F/D

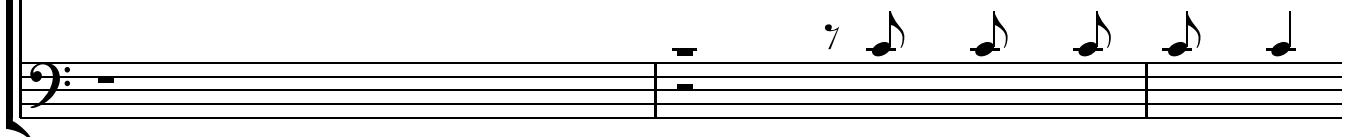
G<sup>7</sup>

C

F



1. жил ты и в том ви - дел сча - стье. До - ро - га смер - ти
2. ро - га нас при - во - дит к жиз - ни, Най - дешь е - е ты
3. ра - дость, что Хри - стом да - ет - ся, Най - дешь е - е ты



F<sup>7</sup>

Am/E

F/D

F



1. при - ве - дет в по - ги - бель, Так что вер - нись, не спра - ши -
2. лишь в од - ном Ии - су - се, Так что вер - нись, не спра - ши -
3. у кре - ста Гол - го - фы, Так что вер - нись, не спра - ши -



## *Привес:*

Fis<sup>o</sup>

E<sup>7</sup>

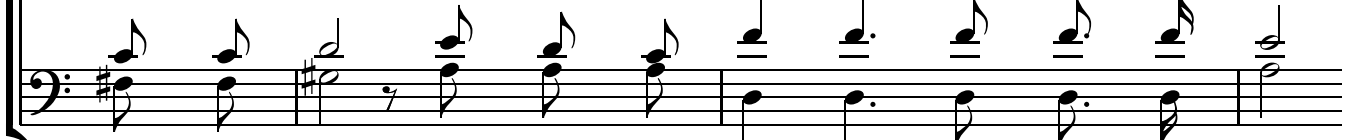
Am

Dm

Am



1. вай: «За - чем?»
2. вай: «За - чем?» Не все до - ро - ги, но лишь од - на,
3. вай: «За - чем?»



F G C F/D

Од - на до - ро - га те - бе нуж - на, Е - е от - верг - нуть ни -

Detailed description: This system contains the first four measures of a musical piece. The top staff is in treble clef and the bottom in bass clef. The key signature has one sharp (F#). The time signature is 7/8. Chords are indicated above the staff: F, G, C, and F/D. The lyrics are written below the notes.

E F F<sup>7</sup> Am/E E<sup>7</sup> Am

как нель - зя, Ве - дет к спа - се - ни - ю од - на сте - зя.

Detailed description: This system contains the next six measures of the musical piece. The top staff is in treble clef and the bottom in bass clef. The key signature has one sharp (F#). The time signature is 7/8. Chords are indicated above the staff: E, F, F7, Am/E, E7, and Am. The lyrics are written below the notes.