

1426 Я иду по дороге земной

...и се, Я с вами во все дни до скончания века. Аминь. (Мф. 28, 20)

Надежда Афонина

Василий Смирнов

Em

1. Я и - ду по до -
 2. С каж - дым ша - гом труд -
 3. Я и - ду по до -

C⁹ Em H⁷ Em Gis^o

1. ро - ге зем - ной Че - рез бу - ри, пур - гу и до -
 2. не - е ды - шать, Не - лег - ко по - ко - рять вы - со -
 3. ро - ге зем - ной Че - рез бу - ри, пур - гу и до -

Am E⁷/H Am Fis⁷(b5) Em

1. жди. Как я рад, что Спа - си - тель со мной
 2. ту. По - ни - ма - ю: при - дет - ся стра - дать,
 3. жди. Как я рад, что Спа - си - тель со мной

Fis

Am⁶H⁷

1. На не - лег - ком и дол - гом пу - ти.
 2. Но с Хри - стом я к От - чиз - не дой - ду.
 3. На не - лег - ком и дол - гом пу - ти.

Я не
 Е - го
 Зна - ю,

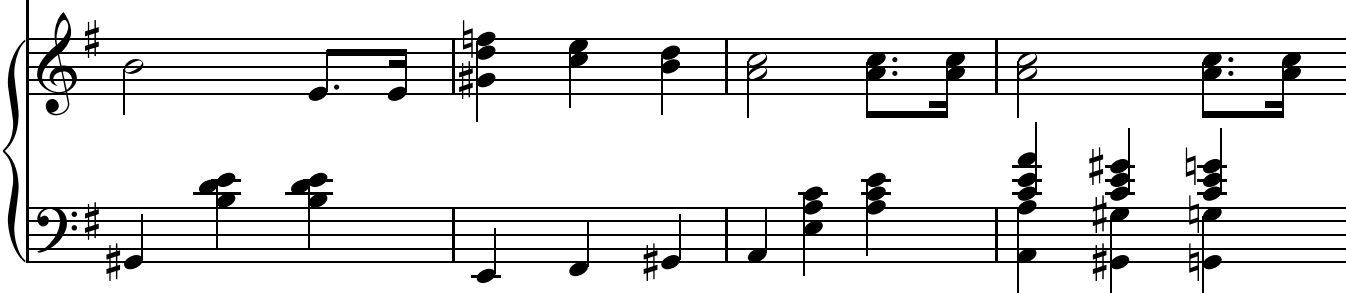
E⁷

Am



1. зна - ю, что зав - траш - ний день при - не - сет,
 2. Кро - вью свя - той о - ба - гри - лась зем - ля,
 3. Бо - же, что солн - це блес - нет из - за туч

Но го -
 Он спа -
 И о -

D⁷

G

C



1. рит о - го - нек впе - ре - ди.
 2. се - ни - я путь про - ло - жил
 3. све - тит тро - пин - ку во мгле.

Я у - ве - рен, что
 И по - звал на до -
 Ты стра - дал, что - бы



E7 Am Fis7(b5)

1. ря - дом Спа - си - тель и - дет, Зна - чит,
 2. ро - гу свя - ту - ю ме - ня, Что - бы
 3. ду - шу со - грел ве - ры луч, Что - бы

Em/H H7 Em

1. мож - но спо - кой - но ид - ти.
 2. в прав - де Хри - сто - вой я жил.
 3. ста - ло свет - лей на зем - ле.