

# 1419а Осень, осень, листья пожелтели

...А Я говорю вам: возведите очи ваши и посмотрите на нивы,  
как они побелели и поспели к жатве. (Ин. 4, 35)

Обработка:  
В. Гусаковой

Em

Am



1. О - сень, о - сень, ли - стья по - жел - те - ли, И ле -
2. О - сень жиз - ни на - сту - па - ет всю - ду, Дни бе -
3. О - сень, о - сень, хо - лод на - сту - па - ет, Ле - де -

D

G H

Em



1. тят о - ни, кру - жась, к зем - ле.
2. гут, се - кун - ды то - ро - пя.
3. нит у - ста - лы - е серд - ца.

МММ...

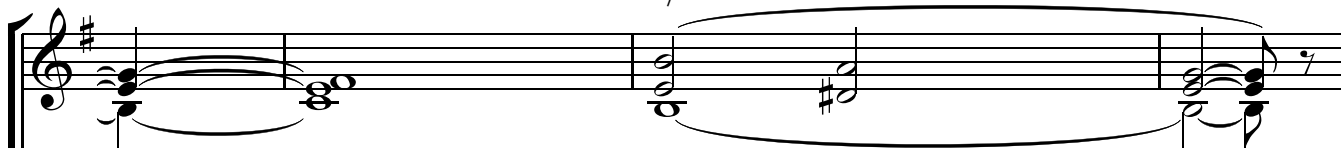
1. О - сень, о - сень, груст - ны -
2. И пред взо - ром воз - буж -
3. Тьма не - ве - рья зем - лю

Am<sup>b</sup>

Em/H

H

Em



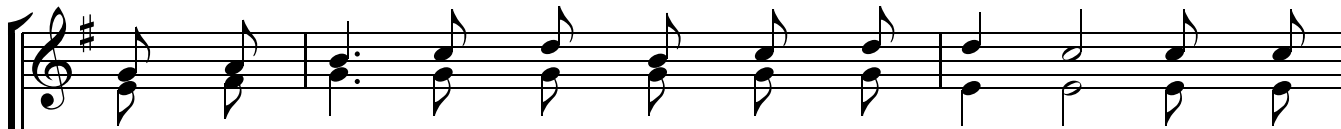
МММ...

1. е на - пе - вы За - зву - ча - ли неж - но в ти - ши - не.
2. ден - ным ми - ра Раз - го - ра - ет - ся у - тра за - ря.
3. по - кры - ва - ет, Без - за - ко - ньям не ви - дать кон - ца.

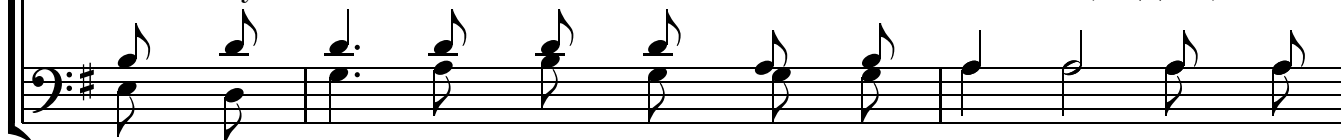
D

G

Am



1. Ты у - хо - дишь, ле - то, без - воз - врат - но, У - но -
2. С чем пред - ста - нешь ты пред И - и - су - сом, Пе - ред
3. На - сту - па - ет день ве - ли - кой жат - вы, День, ког -



D G H/Fis Em

1. ся с со - бой те - пло вес - ны; И, с при - хо - дом о - се -  
 2. гроз - ным пра - вед - ным Су - дьей? Хо - чет ви - деть Он те -  
 3. да за все ты дашь от - чет. Э - тот день для мно - гих

Em/D Am/C Em/H H Em

1. ни и жат - вы, Пре - под - но - сишь чуд - ны - е пло - ды.  
 2. бя с пло - да - ми, Хо - чет Он ве - сти те - бя в по - кой.  
 3. бу - дет страш - ным, Э - тот день всю зем - лю по - тря - сет.