

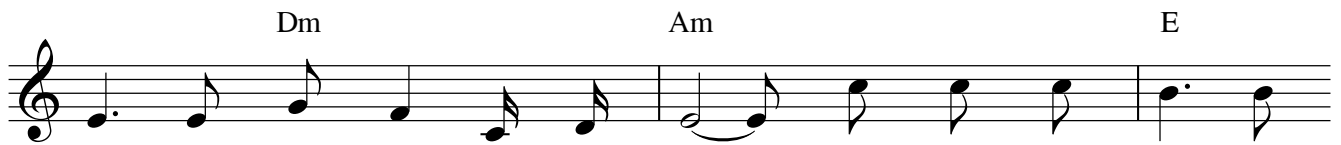
1118 Взгляни вокруг

взгляни на небо и смотри; воззри на облака, они выше тебя. (Иов. 35, 5)

Обработка:
А. Ерр



1. Взгля - ни вок - руг: ка - ка - я кра - со - та! Что ви - дишь
2. О че - ло - век, о друг мой и - ли враг! Жизнь про - ле -
3. У тех две - рей, где счас - тье и доб - ро, И где в по -
4. А что - бы две - ри те отк - рыть ты смог, Ис - ко - ре -

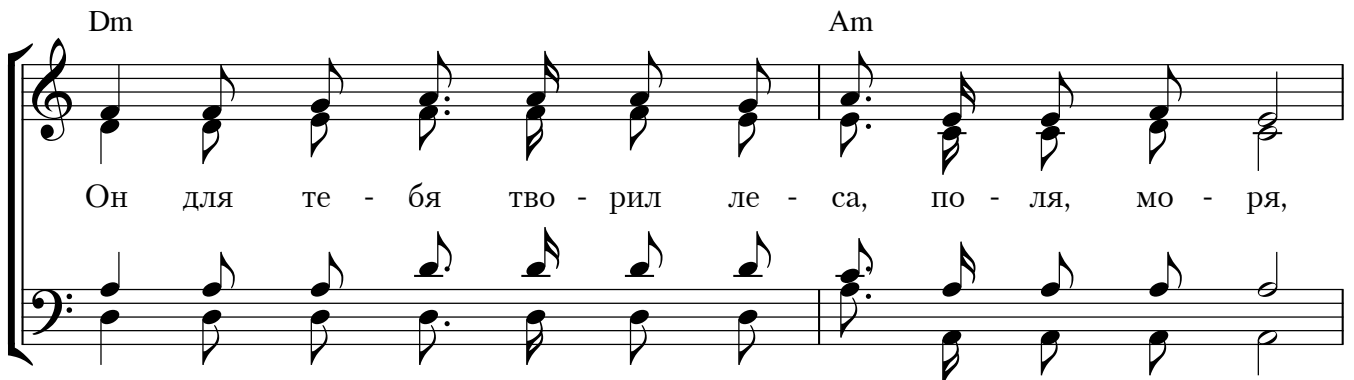


1. ты — то де - ло рук Твор - ца! Ос - тавь свой грех, при -
2. тит как час и - ли как шаг, Нас - та - нет день - рас -
3. ми - не не бы - ва - ет зло. Там нет враж - ды, там
4. ни и грех свой и по - рок, — Ос - тань - ся серд - цем



1. ди к Хрис - ту ско - рей, Чтоб не ос - та - тья вне две - рей.
2. ста - нем - ся мы с ней, О, не ос - тань - ся вне две - рей.
3. нет нуж - ды, И нет зем - ной там су - е - ты.
4. чист, ду - шой, Спа - си - тель хо - чет быть с то - бой!

Припев



Dm Am F

Он для те - бя пос - лал Спа - си - те - ля Хрис - та, Те -

Detailed description: This system contains the first two lines of music. The top staff is in treble clef and the bottom staff is in bass clef. The key signature has one sharp (F#). The first line of music is marked with chords Dm, Am, and F. The lyrics are: "Он для те - бя пос - лал Спа - си - те - ля Хрис - та, Те -".

E7 Am

бе отк - рыл Он не - бе - са.

Detailed description: This system contains the second two lines of music. The top staff is in treble clef and the bottom staff is in bass clef. The key signature has one sharp (F#). The first line of music is marked with chords E7 and Am. The lyrics are: "бе отк - рыл Он не - бе - са.". The system ends with a double bar line and repeat dots.