

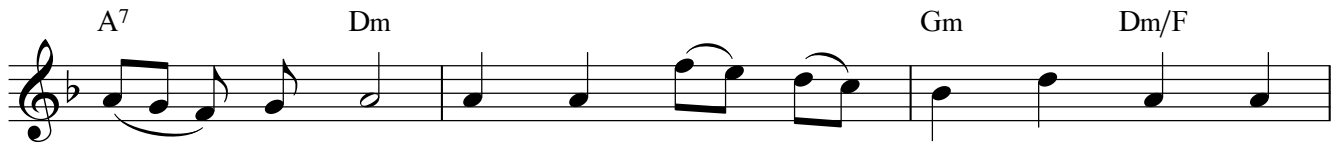
1112 Если солнце в тучах

Только в Боге успокаивается душа моя: от Него спасение мое. (Пс. 62, 1)

Обработка:
А. Ерт



1. Ес - ли солн - це в ту - чах скры - лось, Тё - мен путь пе -
2. В ти - хой крот - кой ты мо - лит - ве Пред От - цом скло -
3. Но ведь мно - го есть нес - част - ных, Тех стра - да - ю -
4. И о них в моль - бе пред Бо - гом Так - же вспо - ни



1. ред то - бой, Ес - ли серд - це у - то - ми - лось
2. ни гла - ву, Что - бы Он в жи - тей - ской бит - ве
3. щих, боль - ных, Кто не зна - ет о прек - рас - ных
4. ты по - рой, Чтоб и в серд - це их у - бо - гом

Припев

1. Пос - то - ян - но - ю борь - бой. Брат мой
2. Про - я - вил лю - бовь Сво - ю.
3. Божь - их ми - лос - тях свя - тых. В те ми - ну - ты,
4. За - си - ял Хрис - та по - кой.

ми бр - ат мой ми - лый, Зна - ешь ты, ку - да спе - шить. Ты ус - та -

Gm Dm/A A⁷ Dm Gm/D Dm

ус - та - - лый Зна - ешь, где тос - ку из - лить.
лый и у - ны - лый,

The image shows a musical score for a song. It consists of two staves: a vocal line in the treble clef and a bass line in the bass clef. The key signature is G minor (one flat). The time signature is not explicitly shown but appears to be 4/4. The chord symbols above the vocal line are Gm, Dm/A, A⁷, Dm, Gm/D, and Dm. The lyrics are in Russian and are aligned with the notes of the vocal line. The bass line provides a harmonic accompaniment with a steady eighth-note pattern.