

## Моя надія

1) барион - мелодія, альт - 2 партія  
2) женское трио или...

вступлення 1-8 такт

1 куплет (без припева)



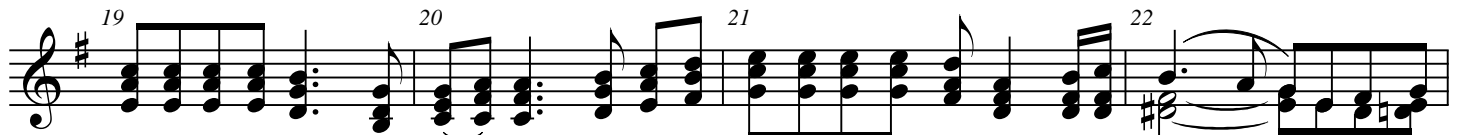
1. Ко-ли б смо - ков-ни-ця не при-не-сла пло - да і тер-ном



вкри-ла-ся мо - я до - ро - га, ко-ли б при - йшла я-кась не - до - ля чи бі - да, не пе-ре -



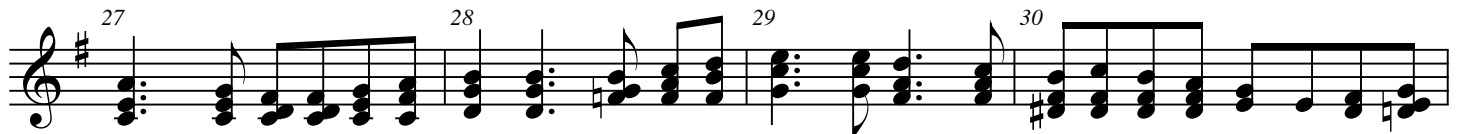
ста-ну я на-ді-я-тись на Бо - га. 2. Ко-ли б не за-ро-див і ви - но - град-ник мій, щоб ви - со -



хло у - се, що я по - сі - ю, і все до - бро мо - є змив лю-тий бу-ре - вий, - то і то -



ді Гос-подь мо - я на - ді - я. Хо-ча і тем - на ніч по - кри - є мо - ю путь, і бу - ре -



вій ша - лі - є се-ред по - ля, я з мо-їм Гос - по-дом ні - чо - го не бо-юсь, в Йо-го ру -

проигрыш 33-41 такт



ках мо - я бес-печ - на ді - я. Хо-ча і до - ля. 3. Хо-ча б зем-

42 ний у-весь до-ста-ток про-ми-не, 43 най-біль-ше зло не-хай спри-чи-нять лю-ди, та ві-ра 44 45

46 і то-ді не змен-шить-ся мо-я, 47 і я завж-ди на-ді-я-ти-ся бу-ду. 48 49 припев 50 Хо-ча і тем-на ніч по-

51 кри-є мо-ю путь, 52 і бу-ре-вій ша-лі-є се-ред по-ля, 53 я з мо-їм Гос-по-дом ні- 54

55 чо-го не бо-юсь, в Йо-го ру-ках мо-я бес-печ-на 56 до-ля. 57 58 Хо-ча і тем-на ніч по-

59 кри-є мо-ю путь, 60 і бу-ре-вій ша-лі-є се-ред по-ля, 61 я з мо-їм Гос-по-дом ні- 62

63 чо-го не бо-юсь, в Йо-го ру-ках мо-я бес-печ-на 64 до-ля. 65 Coda 66 2