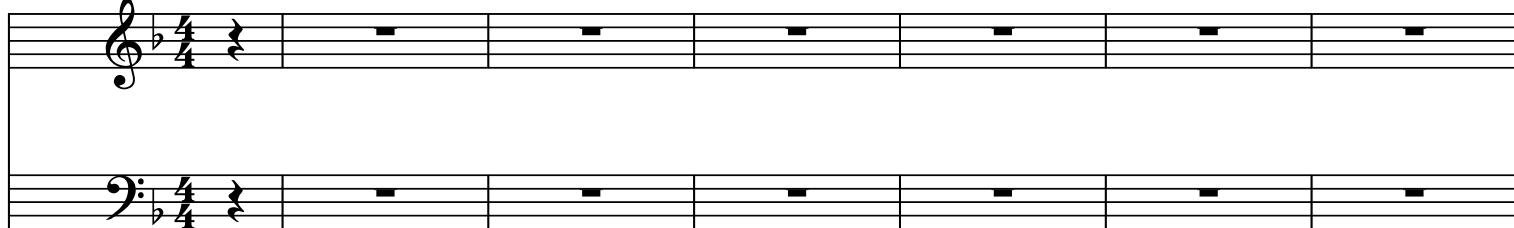


Child of Bethlehem

Wayne Watson

♩ = 100



8 *Women: unison*



13

Choir

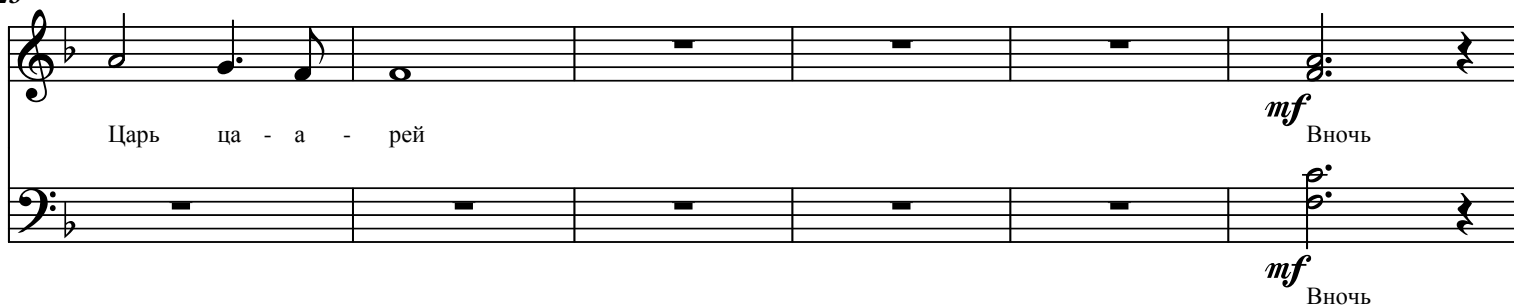


18

unis.



23



29

три волх - ва приш - ли к Не - му Да - ры дра - го - цен - ны -

три волх - ва приш - ли к Не - му Да - ры дра - го - цен - ны -

34

- е не - сут Не - бе - са по - ют по - ют Ан - ге -

- е не - сут Не - бе - са по - ют по - ют Ан - ге -

39

- лы Мла - де - нец Внф - ле - е - ма Царь ца - рей

- лы Мла - де - нец Внф - ле - е - ма - а Царь ца - рей

45

f Сла - ву он оста - а - вил вяс - лях был рож - ден Был рас - пят,

f Сла - ву он оста - а - вил вяс - лях был рож - ден Был рас - пят,

50

но воск-рес Он рож - ден, чтоб стать Спа - си - тедем Спа -

но воск-рес *unis.* *unis.*

55

Музыкальный фрагмент, охватывающий меры 55-60. В начале фрагмента (мера 55) в обоих голосах (сопрано и альт) звучит длинная нота, охватывающая несколько тактов. В дальнейшем мелодия развивается. В конце фрагмента (мера 60) звучит аккорд. Динамика *ff* (fortissimo) указана под нотами в нескольких местах.

Лирика: си телем О, все на-ро - ды на зем - ле

61

Музыкальный фрагмент, охватывающий меры 61-65. Мелодия продолжает развиваться. В конце фрагмента (мера 65) звучит аккорд.

Лирика: О, прос - лав - ляй - те все Е го Пок - ло - ни - тесьЕ-

66

Музыкальный фрагмент, охватывающий меры 66-71. Мелодия продолжает развиваться. В конце фрагмента (мера 71) звучит аккорд.

Лирика: - му пес-ню пой - те все Мла - де - нец Внф - ле-е - ма Царь ца-

72

Музыкальный фрагмент, охватывающий меры 72-77. Мелодия продолжает развиваться. В конце фрагмента (мера 77) звучит аккорд.

Лирика: - рей Мла - де - нец Внф - ле-е - ма Царь ца - рей

78

Музыкальный фрагмент, охватывающий меры 78-82. В начале фрагмента (мера 78) звучит аккорд. В конце фрагмента (мера 82) звучит аккорд. Динамика *fff* (fortississimo) указана под нотами в нескольких местах.

Лирика: Он Царь ца - рей.