

461 ДАЛЬНЯЯ ДОРОГА ПЕРЕД ТОБОЮ...

И. Шевченко

В. Гусакова

Moderato

Gm



1-3. Даль_ ня_ я до_ ро_ га пред то_ бо_ ю...

Cm



Час об_ ще_ нья про_ ле_ тел как миг.
Ско_ ро скро_ ет мгла те_ бя вда_ ли.
Пусть пе_ чаль не о_ мра_ чит ли_ ца!



Счаст_ ли_ вы мы встре_ чей до_ ро_ го_ ю
И вер_ ста ум_ чит_ ся за вер_ сто_ ю...
Толь_ ко в не_ бе - в веч_ ном Цар_ стве Бо_ га -

Прине

Am7₅

D



под шат_ ром Бо_ же_ ствен_ ной люб_ ви.
Но раз_ лу_ ка друж_ бу за_ ка_ лит. Гос_
нет раз_ лук, об_ ще_ нью нет кон_ ца.

Gm

E \flat



подь нас лю бит! Э_ то так чу_ дес_ но! Е_

Cm

F7

D

Gm



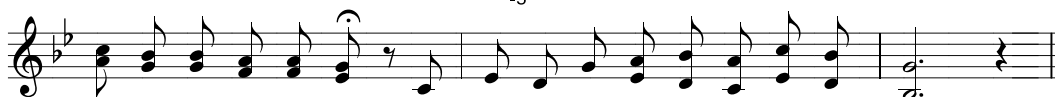
го лю бовь вле_ чёт нас в не_ бе_ са! О Нём пусть льёт_ ся на_ ша

E \flat

Am7₅

D

Gm



ра_ дост_ на_ я пес_ ня и со_ гре_ ва_ ет мно_ ги_ е серд_ ца.