

# 353 ДОРОГА ДАЛЬНЯЯ

Т. Спесивцева

Andantino con moto

Hm



1. До\_ ро\_ га даль\_ ня\_ я, по\_ рой тер\_  
 2. По\_ знал я Гос\_ по\_ да, и все со\_  
 3. Сло\_ ва дру\_ зей зву\_ чат по\_ рой из\_

Em

F#7

Hm



\_ни\_ ста\_ я, сле\_ за не\_ воль\_ на\_ я за\_ тми\_ ла даль, но вот за\_  
 \_мне\_ ни\_ я ру\_ ко\_ ю силь\_ но\_ ю Он у\_ стра\_ нил, и без\_ за\_  
 \_мен\_ чи\_ во, мир\_ ски\_ е ра\_ до\_ сти ве\_ дут во\_ тьму, я, как ди\_

Em

A7

D



\_ря взо\_ шла, и ве\_ ра чис\_ та\_ я на\_ век рас\_  
 \_ко\_ ни\_ я пре\_ дал за\_ бве\_ ни\_ ю, и Кро\_ вью  
 \_тя, и\_ ду за\_ Ним до\_ вер\_ чи\_ во и вве\_ рил

Em

F#

*Припев*

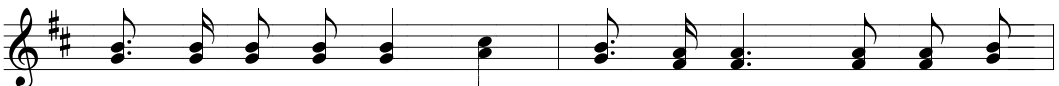


\_се\_ я\_ ла в ду\_ ше пе\_ чаль.\*  
 пра\_ вед\_ ной ме\_ ня о\_ мыл. На серд\_ це  
 пол\_ но\_ стью свой путь Е\_ му.

G

A7

D



ста\_ ло так свет\_ ло и ра\_ дост\_ но, ид\_ ти за

A7

D

G

A7



Ним те\_ перь со\_ всем лег\_ ко, ду\_ ша на\_ пол\_ ни\_ лась на\_ деж\_ дой

D

Em

Hm

F#

F#7

Hm



сла\_ дост\_ ной, и цель за\_ вет\_ на\_ я - не\_ да\_ ле\_ ко.

\* После 1-го куплета припев не исполняется.