

## 273 СЕРДЦЕ ТВОЁ НЕ СТАЛЬНОЕ

В. Стрелков

Д. Простолоотов

**Espressivo**



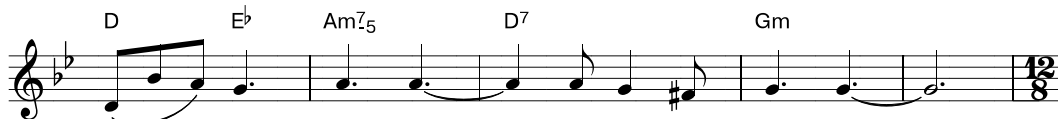
1. Серд\_ це тво\_ ё не сталь\_ но\_ е, серд\_ це у\_ ста\_ ло
2. В раб\_стве гре\_ ха и не\_ во\_ ли серд\_ це тво\_ ё то\_
3. Ви\_ дит\_ ся серд\_ цу сво\_ бо\_ да, та, что да\_ ёт Спа\_



о\_ чень, слы\_ шись, сту\_ чит бес\_ по\_ кой\_ но -  
 \_мит\_ ся, час\_ то, стра\_ да\_ я от бо\_ ли,  
 \_си\_ тель, даль за ла\_ зу\_ ре\_ вым сво\_ дом,



с Бо\_ гом об\_ ще\_ нья хо\_ чет; слы\_ шись, сту\_ чит бес\_ по\_  
 сто\_ нет, как в клет\_ ке пти\_ ца, час\_ то, стра\_ да\_ я от  
 сча\_ стье в свя\_ той От\_ чиз\_ не, даль за ла\_ зу\_ ре\_ вым

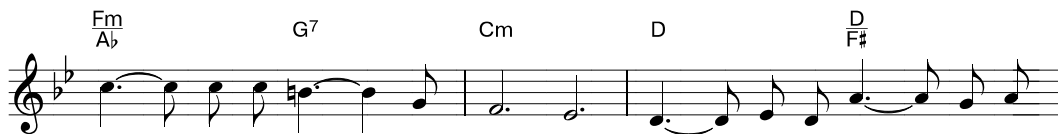


\_кой\_ но - с Бо\_ гом об\_ ще\_ нья хо\_ чет.  
 бо\_ ли, сто\_ нет, как в клет\_ке пти\_ ца.  
 сво\_ дом, сча\_ стье в свя\_ той От\_ чиз\_ не.

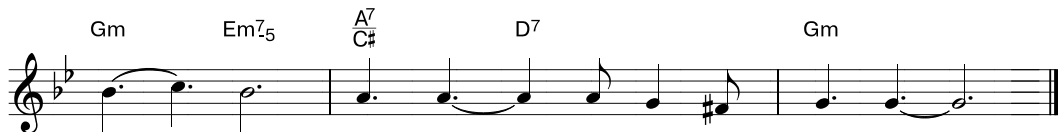
*Припев*



Толь\_ ко Хрис\_ тос- Ис\_ ку\_ пи\_ тель



серд\_ це пой\_ мёт, у\_ те\_ шит. В нём со\_ тво\_ рит Он о\_



\_би\_ тель ве\_ ры, люб\_ ви, на\_ деж\_ ды.