

122 МОЛИТВЕ РЕЧИ НЕТ ПОДОБНОЙ

Espressivo

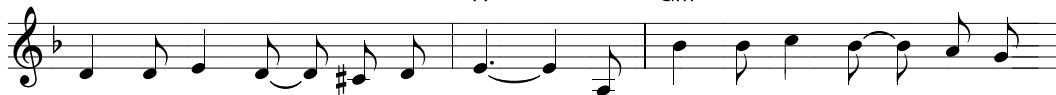
Dm



1. Мо_ лит_ ве ре_ чи нет по_ доб_ ной, ду_
2. Та_ кой мо_ лит_ ве Бог вни_ ма_ ет - сер_

A

Gm



ша в ней с Бо гом го_ во_ рит. С мо_ лит_ вой серд_ цу так сво_
деч ной, ис_ крен_ ней, про_ стой. Е_ ё Он слы_ шит, при_ ни_

A

Dm



бод но, и от не_ ё грех прочь бе_ жит. Мо_
ма ет и в ду_ шу льёт Свой мир свя_ той. Спе_



лит ва с не_ бом съе_ ди_ ня_ ет, мо_ лит_ ва си_ лу по_ да_
ши же в пла мен_ ной мо_ лит_ ве к Ии_ су_ су серд_ цем воз_ нес_

A

Gm

A



ёт, сре ди стра_ да_ ний у_ те_ ша_ ет, дух
тись, и у сто_ ишь в тя_ жё_ лой бит_ ве. Не

Принес

A7

Dm

C



у_ креп_ ля_ ет среди не_ взгод. Мо_ лит_ ва есть ду_ ши ды_
за_ бы_ вай, все_ гда мо_ лись!

F

C

F



ха нье, мо_ лит_ ва - свет среди тьмы ноч_ ной, мо_

D7

Gm

Dm

A

A7

Dm



лит ва - серд_ ца у_ по_ ва_ нье, глу_ бо_ кий сла_ дост_ ный по_ кой.