

120 ЕСТЬ ПЕСНЬ ОДНА

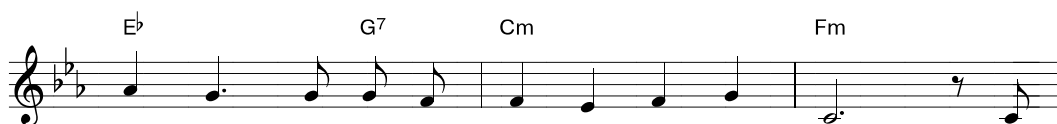
М. Ковалевич

Е. Шихлина

Animato espressivo



1. Есть песнь од_ на в ду_ ше мо_ ей, о_ на, как гимн, пре_
 2. Е_ ё по_ ю в ти_ ши но_ чей и ут_ ром по_ вто_
 3. О, э_ та песнь! О_ на пол_ на сер_ деч_ ны_ ми сло_
 4. А ес_ ли ра_ до_ сти вос_ торг мо_ ю о_ хва_ тит

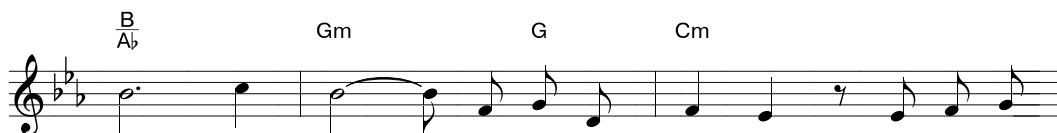


_ крас_ на. Е_ ё по_ ю я средь скор_ бей и
 _ ря_ ю, лю_ бя е_ ё всё го_ ря_ чей, — мо_
 _ ва_ ми, с ней мож_ но пла_ кать, тос_ ко_ вать и
 ду_ шу, то_ гда ту песнь о_ на по_ ёт воз_

Припев



в свет_ лый пол_ день яс_ ный.*
 _ лит_ вой на_ зы_ ва_ ю. 2,3. Мо_ лит_ ва — э_ то песнь ду_
 петь е_ ё сле_ за_ ми. 4. Мо_ лит_ ва — э_ то жизнь ду_
 _ вы_ шен_ ней и луч_ ше.



_ ши, что к Бо_ гу ввысь не_ сёт_ ся. О_ на средь
 _ ши, о_ на — е_ ё ды_ ха_ нье. В мо_ лит_ ве



бу_ ри и в ти_ ши с у_ сла_ до_ ю по_ ёт_ ся.
 си_ лы для борь_ бы и по_ мощь в ис_ пы_ та_ нье.

* После 1-го куплета припев не исполняется.