

37.Christmas Worship

Arr.P.Schaban

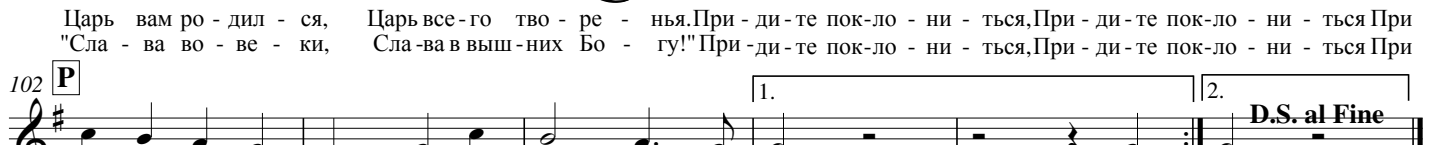
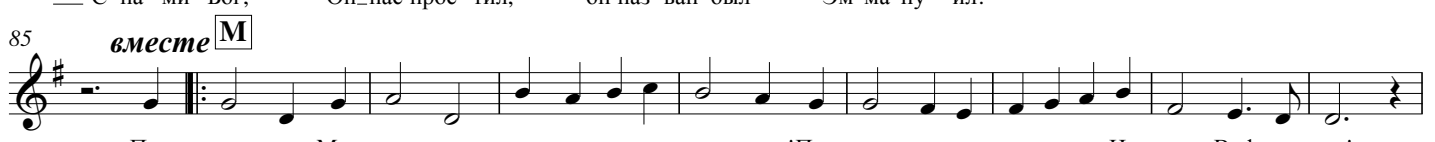
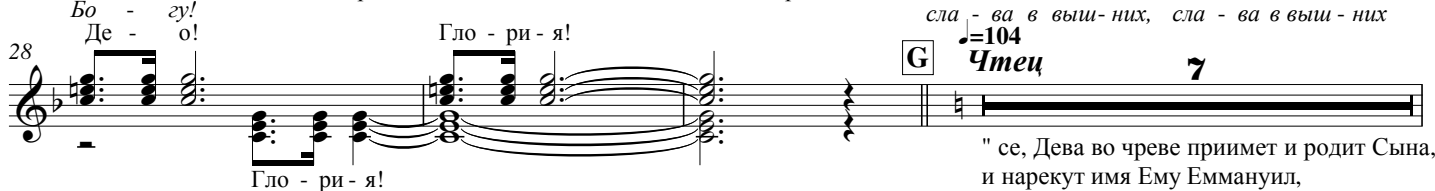
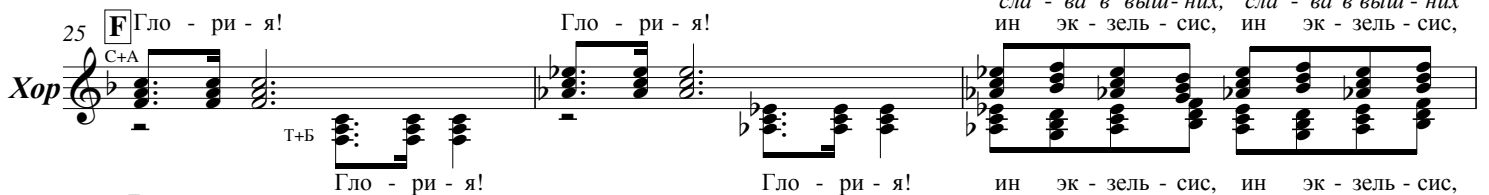
Хор+соло

♩=112

A *вместе*



Виф - ле - е - му песнь по - ем, Царь Хрис - тос ро - дил - ся в нем. Вес - ти ан - гельс - кой вме - ли: Царь ро - дил - ся всей зем - ли!
Жить с людь - ми бла - го - во - лил И - и - сус - Эм - ма - ну - ил. Вес - ти ан - гельс - кой вме - ли: Царь ро - дил - ся всей зем - ли!



ди - те пок - ло - ни - ться Мла - ден - цу Хрис - ту! Не// ту!
ди - те пок - ло - ни - ться Мла - ден - цу Хрис - ту! ту!

сла - ва в выш - них, сла - ва в выш - них
ин эк - зель - сис, ин эк - зель - сис,
ин эк - зель - сис, ин эк - зель - сис,
сла - ва в выш - них, сла - ва в выш - них

G *Чтец* 7
"се, Дева во чреве примет и родит Сына,
и нарекут имя Ему Еммануил,
что значит: с нами Бог."

♩=135 **L** 13 **Fine**

D.S. al Fine