

ЕМУ ПОДВЛАСТНЫ СУША, БЕЗДНЫ МОРЯ

Г. Сегенчук

Т. Потаенко



1. Е_ му под_ власт_ ны су_ ша, безд_ ны мо_ ря, в Е_ го ру_
2. Он зна_ ет, что пос_ лать нам в жиз_ ни нуж_ но, по ми_ лос_
3. Жизнь всё слож_ ней ста_ но_ вит_ ся, о_ пас_ ней, на_ дежд_ да

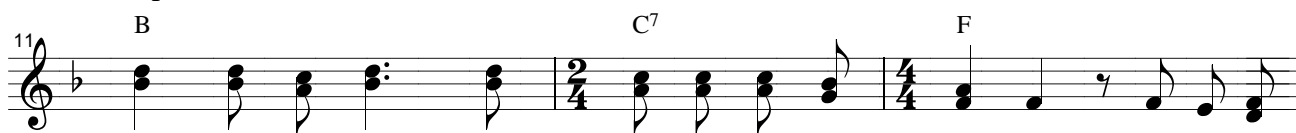


ке все_ силь_ ной смерть и жизнь, всё от Не_ го - и ра_ дос_ ти и
ти и по люб_ ви Сво_ ей Бог - Царьца_ рей_ вни_ ка_ ет в на_ ши
нас не пос_ ты_ жа_ ет, нет; на_ дежд_ да я_ корь креп_ кий, бе_ зо_

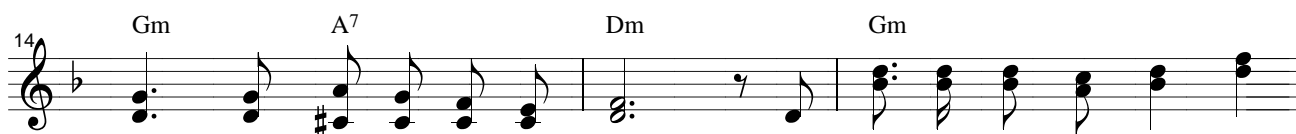


го_ ре. Е_ го пре_ муд_ рой во_ ле по_ ко_ рись.
нуж_ ды, спе_ ша на по_ мощь по моль_ бе де_ тей.
пас_ ный. На_ дей_ ся лишь на Бо_ га в ми_ ре бед.

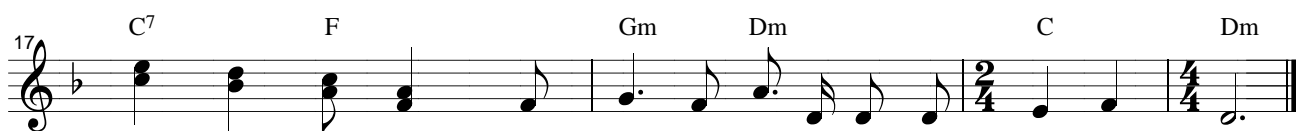
Припев



Нет ни_ че_ го тя_ жё_ ло_ го для Бо_ га, Е_ му до_



верь_ ся в ми_ ре зла и слёз, в ту_ пик не за_ ве_ дёт Е_



го до_ ро_ га. "Я - путь и ис_ ти_ на",- ска_ зал Хрис_ тос.