

Вступ Лето проходит

Аранж. С. Маген

Flute

Piano

12/8

Key signature: one sharp (F#)

The introduction consists of four staves. The top staff is a treble clef with a whole rest. The second staff is a treble clef with a melodic line. The third and fourth staves are a grand staff (treble and bass clefs) with a piano accompaniment. The time signature is 12/8 and the key signature is one sharp.

3

1. Го-ды бе-гут, - как ру-чей в о-ке-
Го-ды бе-гут, как ру-чей в о-ке-
3. Е-сли по-се - ял ты се-мя лю-
Е-сли по-се-ял ты се-мя лю-

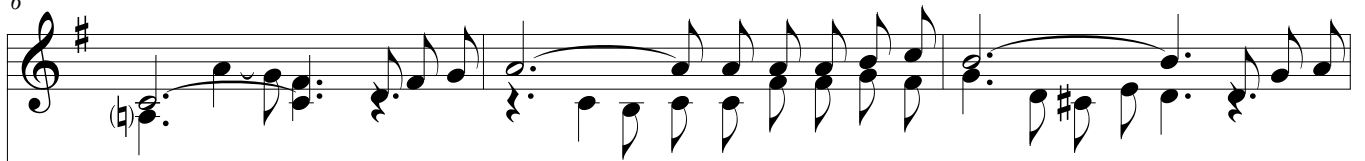
Fl.

Pno.

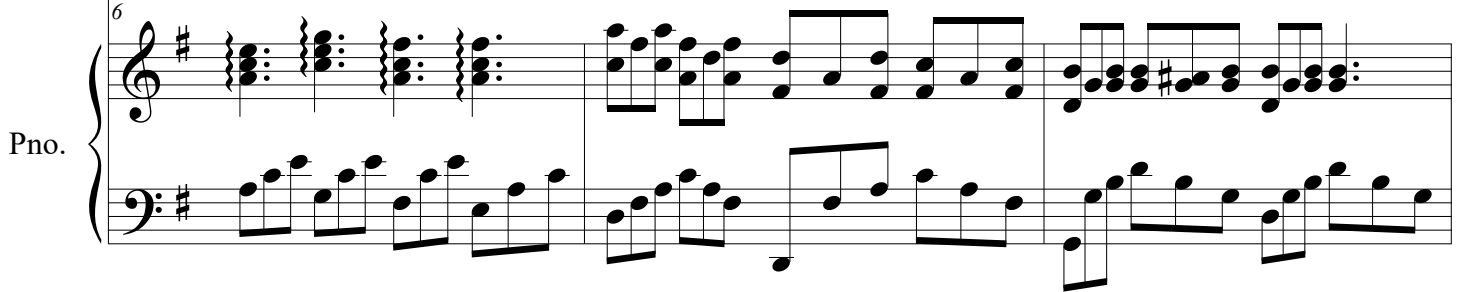
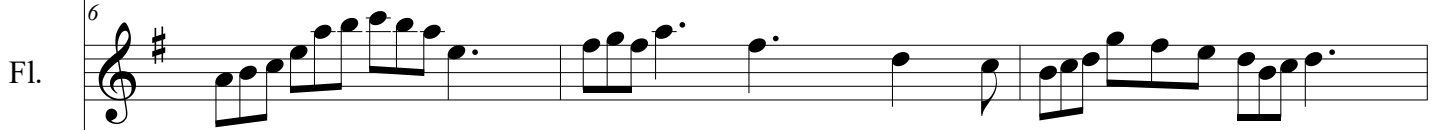
3

Key signature: one sharp (F#)

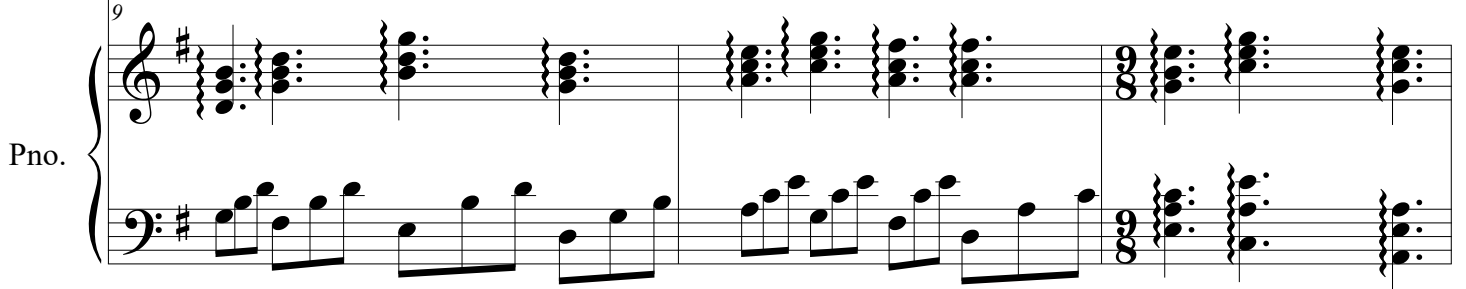
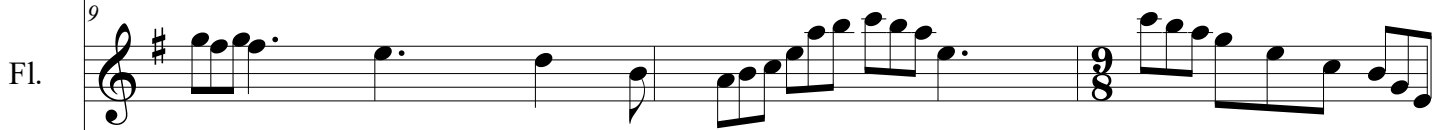
The vocal entry section consists of four staves. The top staff is a treble clef with a vocal line. The second staff is a treble clef with a flute accompaniment. The third and fourth staves are a grand staff (treble and bass clefs) with a piano accompaniment. The time signature is 12/8 and the key signature is one sharp. The lyrics are written below the vocal line.



ан, - и та-ют дни - сло-вно лёг-кий ту - ман. - Про-хо-дит
 ан, во - ке-ан, та - ют дни, сло-вно лёг-кий ту - ман, лёг-кий ту - ман.
 бви, - се-мя про - ли - той Хри-сто-вой Кро - ви, - бла-го-сло-
 бви, лю - бви, той Кро-ви, - Хри-сто-вой Кро - ви, свя-той Кро-ви,



жизнь, - нам е - ё не вер - нуть, - и с каж-дым ча -
 Про-хо-дит жизнь, нам е - ё не вер - нуть, не вер-нуть, и с каж-дым ча -
 вит - труд-вой Бог Все-бла - гой, - сло-жишь к но - гам -
 бла-госло - вит труд-вой Бог все-бла - гой, Все-бла-гой, сло-жишь к но-гам



12

3

с о м - ко - ро - че наш путь. - Ле-то про - хо - дит, - день жа-твы гря-
 с о м - ко - ро - че наш путь. - Ле-то про-
 Е - го сноп свой жи - вой. - Ле-то про-
 Е - го сноп свой жи вой. - Ле-то про

Fl.

Pno.

Конец 2

15

дёт! - Сно-пы до - бра - ско-ро Бог со-бе - рёт - в жи-тни-цу

Fl.

Pno.

4
18

не - ба, - как па-мять вре-мён, - ко-гда Твор - цом - че-ло-век был спа-

Fl.

Рно.

21

сён. - 2. Друг мой, ско - ре - е по-ду - май о том, - ка-ким пред

Fl.

Рно.

24

Vocal line for measures 24-26. The melody is in G major and 4/4 time. It features a mix of eighth and quarter notes with some rests. The lyrics are: "Бо - гом ты-бу-дешь сно-пом? - Добрый плод в жи - зни спе-ши при-не-

Бо - гом ты-бу-дешь сно-пом? - Добрый плод в жи - зни спе-ши при-не-

Fl.

Flute line for measures 24-26. The flute plays a melodic line consisting of eighth and quarter notes, mirroring the vocal melody.

Pno.

Piano accompaniment for measures 24-26. The right hand plays a rhythmic pattern of eighth notes, while the left hand plays a simple bass line of quarter notes.

27

Vocal line for measures 27-29. The melody continues in G major and 4/4 time. It includes a change in time signature to 9/8 for measure 28 and back to 4/4 for measure 29. The lyrics are: "сти, - Бо-жьи ве - ле - нья - всем серд-цем блю-

сти, - Бо-жьи ве - ле - нья - всем серд-цем блю-

Fl.

Flute line for measures 27-29. The flute continues the melodic line from the vocal part, including the 9/8 time signature change.

Pno.

Piano accompaniment for measures 27-29. The right hand continues the eighth-note pattern, and the left hand provides harmonic support with chords and quarter notes.

60

сти. - Лето про - хо - дит, - денька твыгря - дёт! - Снопы до-

Fl.

Pno.

33

бра - скоро Бог со - бе - рёт - в житницу не - ба, - как память вре-

Fl.

Pno.

36

Vocal line in G major, starting at measure 36. The melody features a long note on 'мён,' followed by a descending eighth-note run on 'ко-гдаТвор-цом', and another long note on 'че-ло-векбылспа - сён.' The accompaniment consists of a steady eighth-note bass line.

мён, - ко-гдаТвор-цом - че-ло-векбылспа - сён.

Fl.

36

Flute line starting at measure 36, featuring a rapid sixteenth-note scale in G major.

Pno.

36

Piano accompaniment starting at measure 36. The right hand plays a steady eighth-note accompaniment, while the left hand plays a simple bass line with occasional chords.