

Из храма Христос

Сдержанно М=60

Станислава Маген

Сопрано
Альт



1. Из хра - ма Хри - стос со сво - и - ми дру - зья - ми - шёл,
2. Ты - жё - ло - е мра - чно - е вре - мя на - ста - нет, - но
3. На ме - сте Все - вы - шне - го мер - зость зе - мну - ю - на -
4. Во - да из мо - рей и из рек ра - зо - лёе - тся, - сти -
5. "Смерть, смерть из - ба - вле - нье от жи - зни по - сты - лой!" - в от -

Тенор
Бас

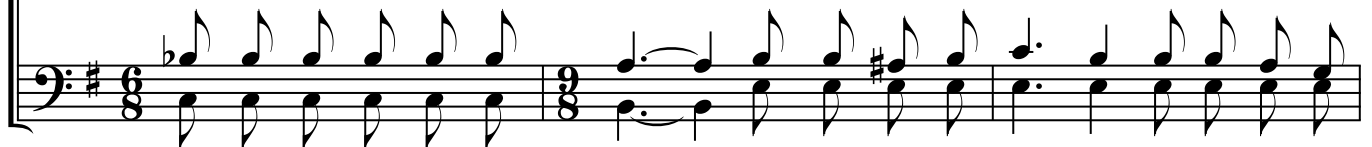


С
А



скор-бью за всех у - дру - чён. - О - ста - вив - ши го - род се - го - су - е -
э - то е - щё не ко - нец. - На - род на на - род, брат на бра - та вос -
чнут не - че - стив - цы са - жать. - Му - жай - тесь, кре - пи - тесь, за ве - ру свя -
хи - и на - чнут бу - ше - вать, - ме - ста - ми у - жа - сно зе - мля по - тря -
ча - я - ныи бу - дут кри - чать, - но смерть у - бе - жит и хо - лод - ной мо -

Т
Б



С
А



та - ми, - при - шли о - ни на Е - ле - он. - "Ска - жи нам У -
ста - нет, - за - бу - дут, кто мать, кто о - тец. - От - бро - сят всю
ту - ю, - за - пра - вду не бой - тесь стра - дать. - На - гря - нет на
се - тся, - мир бу - дет от бед - ствий сто - нать. - На - чну - тся стра -
ги - лой - не смо - гут се - бя у - те - шать. - То - гда, по - сле

Т
Б



С
А

чи - тель, по - ку - да Ты с на - ми, - ко - гда день су - да о - жи -
ве - ру, по - то - пчут на - де - жду, - за - мо - рят, у - га - сят лю -
зем - лю бе - да за бе - до - ю, - вол - не - нье о - хва - тит лю -
да - нья, ка - ких не бы - ва - ло - е - щё ни - ко - гда на зе -
дней тех, не - бе - сны - е звё - зды - и сол - нце по - кро - ют - ся

Т
Б

С
А

дать? - Ко - гда храм раз - ру - шит - ся злы - ми вра - га - ми, - ко -
бовь. - Как зве - ри на - чнут на - па - дать друг на дру - га, - по -
дей. - Жизнь ста - нет не - сно - сной, ли - шён - ной по - ко - я - и
мле. - Как те - ни бро - дить бу - дут мра - чны - е лю - ди - и
тьмой. - Хри - стос вос - си - я - ет, зе - мны - е на - ро - ды - пред -

Т
Б

С
А

гда Ты вер - нё - шься о - пять? - - - Тя - жё - ло - е
льёт - ся не - вин - на - я кровь. - - - На ме - сте Все -
пол - ной раз - ли - чных скор - бей. - - - Во - да из мо -
днём, как в сгу - сти - вше - йся мгле. - - - "Смерть, смерть из - бав -
ста - нут в тот день пред Су - дьёй.

Т
Б