

Приидите, воспоем Господу

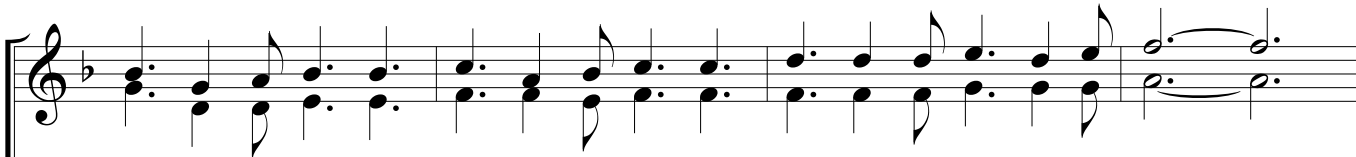
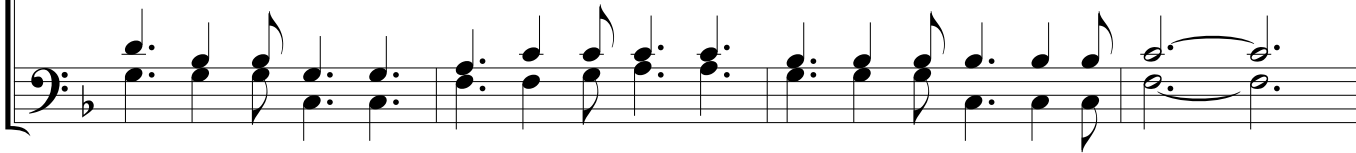
Энергично M=110

Псалом 94: 1-7

Станислав Маген

Сопрано
Альттенор
БасС
АТ
Б

вос - кли-кнем Е-му,

С
АТ
БС
АТ
Б

С
А

го ру - ке глу - би - ны зе - мли, и вер - ши - ны гор - Е - го же. - Прии-

Т
Б

С
А

ди - те, вос - по - ём Го - спо - ду, - вос - кли - кнем твер - ды - не спа - се - ни - я на - ше - го! Пред -

Т
Б

С
А

ста - нем ли - цу Е - го - со сла - во - сло - ви - ем, в пе - снях вос - кли - кнем Е - му, -

Т
Б

вос - кли - кнем Е - му,

С
А

в пе - снях вос - кли - кнем, в пе - снях вос - кли - кнем, в пе - снях вос - кли - кнем Е - му. - Е -

Т
Б

С
А

го - мо - ре, Е - го - мо - ре, и Он со - здал е - го, - и

Т
Б

со - здал е - го, .

С А
 су - шу, и су - шу о - бра-зо-ва - ли ру - ки, ру - ки Е-го. - Прии-
 Т Б

С А
 ди-те, вос-по-ём Го-спо-ду, - вос-кли-кнем твер-ды-не спа - се - ни-я на-ше-го! Пред-
 Т Б

С А
 ста - нем ли-цу Е-го - со сла-во-сло-ви-ем, в пе-снях вос-кли-кнем Е - му, -
 Т Б
 вос - кли-кнем Е-му,

С А
 в пе-снях вос-кли-кнем, в пе-снях вос-кли-кнем, в пе-снях вос-кли-кнем Е - му. - Прии -
 Т Б
 Прии -

С А
 ди - те, по - кло-ним-ся - и при - па - дём, - пре -
 Т Б
 ди - те, прии - ди - те, по-кло-ни-мся и при - па - дём, при-па-дём, пре -

С
А

кло - ним ко - ле - на - пред ли - цом -

Т
Б

кло - ним, пре - кло - ним ко - ле - на пред ли - цом -

Го - спо - да, Тво - рца, Го - спо - да, Тво - рца, Го - спо - да, Тво - рца на - ше - го.

С
А

Го - спо - да Тво - рца, Го - спо - да Тво - рца, Го - спо - да Тво - рца на - ше - го.
Го - спо - да Тво - рца, Го - спо - да Тво - рца, Го - спо - да Тво - рца на - ше - го.

Т
Б

Го - спо - да Тво - рца, Го - спо - да Тво - рца, Го - спо - да Тво - рца на - ше - го.

С
А

И - бо Он есть Бог наш, и мы на - род - па - ствы Е - го - и

Т
Б

о - вцы ру - ки, - и о - вцы ру - ки, - и о - вцы ру - ки Е - го. - Прии -

С
А

о - вцы ру - ки, о - вцы ру - ки и о - вцы ру - ки Е - го. - Прии -

Т
Б

о - вцы ру - ки, - и о - вцы ру - ки, - и о - вцы ру - ки Е - го. - Прии -

С
А

ди - те, вос - по - ём Го - спо - ду, - вос - кли - кнем твер - ды - не спа - се - ни - я на - ше - го! Пред -

Т
Б

С
А

ста - нем ли - цу Е - го - со сла - во - сло - ви - ем, в пе - снях вос - кли - кнем Е - му, -

Т
Б

вос - кли - кнем Е - му,

С
А

в пе - снях вос - кли - кнем, в пе - снях вос - кли - кнем, в пе - снях вос - кли - кнем Е - му!

Т
Б