

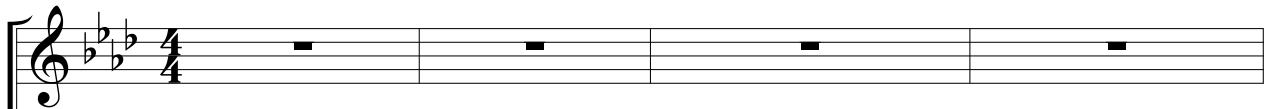
# Бог стал в сонме богов

Псалом Асафа

Псалом 81

Станислав Маген

Сдержанно М=70

Сопрано  
АльтТенор  
Бас

Бог стал все - нме, все - нме бо - гов,  
 Бог стал все - нме, все - нме бо - гов,  
 Бог стал все - нме, все - нме бо - гов,  
 Бог стал все - нме, все - нме бо - гов,

С  
А

сре - ди бо - гов про - из - нёс, про - из - нёс суд, сре - ди бо - гов про - из - нёс, про - из - нёс суд.  
 сре - ди бо - гов про - из - нёс суд, сре - ди бо - гов про - из - нёс суд,  
 сре - ди бо - гов про - из - нёс суд, сре - ди бо - гов про - из - нёс суд,

Т  
Б

сре - ди бо - гов про - из - нёс суд,  
 про - из - нёс суд,

С  
А

Бог стал - все - нме, все - нме бо - гов, сре - ди бо - гов про - из -

Бог стал все - нме, все - нме бо - гов, Бог стал все - нме, все - нме бо - гов; сре - ди бо - гов про - из - нёс суд,  
 Бог стал все - нме, все - нме бо - гов; сре - ди бо - гов

Т  
Б

про - из - нёс суд, про - из - нёс суд,  
 про - из - нёс суд, про - из - нёс суд,

нѣс, про-из-нѣс суд.

С  
А

сре-ди бо-гов про-из-нѣс суд.  
про-из-нѣс суд.

Т  
Б

суд.  
нѣс суд.

Бог стал в со-нме бо-гов; сре-ди бо-гов про-и-знѣс суд. До-

С  
А

Т  
Б

ко-ле бу-де-те вы су-дять, су-дять не-пра-ве-дно и о-ка-зы-вать

С  
А

Т  
Б

Да-ва-йте суд бе-дно-му и си-ро-те; у-гне-ли-це-при-я-ти-е не-че-сти-вым? - .

С  
А

Т  
Б

тѣн-но-му и - ни-ще-му о-ка-зы-ва-йте спра-ве-дли-вость. Из-ба-вля-йте бе-дно-го и

С  
А

ни - ще - го, ис - то - рга - йте е - го из ру - ки, из ру - ки не - че - сти - вых.

Т  
Б

С  
А

Не зна - ют, не ра - зу - ме - ют, во тьме хо - дят, не зна - ют,

Т  
Б

С  
А

не ра - зу - ме - ют, во тьме хо - дят, все о - сно - ва - ни - я зе -

Т  
Б

С  
А

мли ко - ле - блю - тся, все о - сно - ва - ни - я зе - мли ко - ле - блю -

Т  
Б

С  
А

тсся. Я ска - зал: вы - бо - ги, и сы - ны Все - вы - шне - го - все вы. Но

Т  
Б

С  
А

вы у-мрѣ-те, как че-ло-ве-ки, и па-дѣ-те, как вся-кий из-кня-зей, и па-дѣ-те,

Т  
Б

С  
А

и па-дѣ-те, как вся-кий из кня-зей. Вос-стань, Бо-же, су-ди - зе-млю,

Т  
Б

С  
А

Бо-же, су-ди - зе - млю; и - бо Ты на - сле-ду-ешь, на - сле-ду-ешь все на-

Т  
Б

С  
А

ро - ды, и - бо Ты на - сле - ду - ешь все на - ро - ды.

Т  
Б