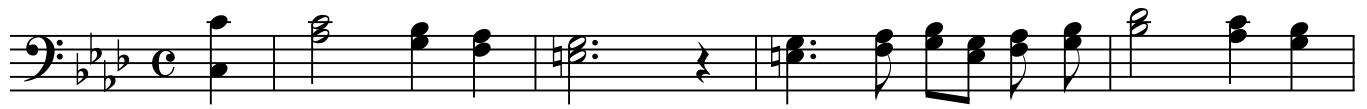


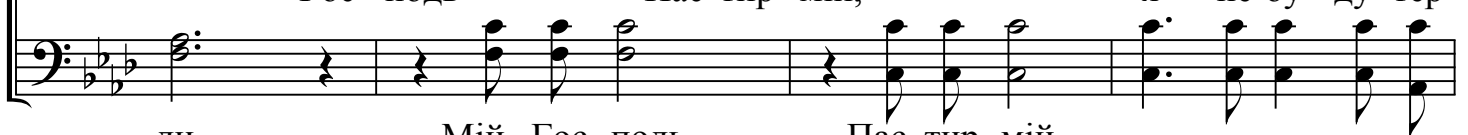
Господь, Пастир мій



Гос - подь Пас - тир мій, я не бу - ду тер - пі - ти нуж -



Гос - подь Пас - тир мій, я не бу - ду тер -



ди. Мій Гос - подь, Пас - тир мій,



пі - ти нуж - ди. На лу - ги со - ко - ви - ті ме - не Він ве - де, ме -



На лу - ги со - ко - ви - ті



не Він ве - де і до ти - хих вод, і до ти - хих вод лас - ка - во ме - не



Він про - ва - дить. Від - жив - ля - є Він ду - шу мо - ю, по стеж -



25

ках спра-вед-ли-вих ме-не Він ве-де ра-ди І-ме-ні Сво-йо-го,

29

соло баритон

І хоч би я зій-шов в до-ли-ну

29

ра-ди І-ме-ні, ра-ди І-ме-ні Сво-йо-го. Хоч зій-ду в до -

33

ті-ні смер-ті, не по-бо-юсь, не по-бо-ю-ся зла, бо Ти, мій

33

ли-ну смер-ті, я не по-бо-ю-ся зла,

36

Бо-же, не да-си по-мер-ти, ме-не і там ве-де Тво-я ру-

36

не да-си ме-ні по-мер-ти, про-ве-де Тво -

39

ка.

я ру - ка. При - го - ту - вав тра - пе - зу ти для ме - не, жит - тя мо -

42

є за - хо - ва - не в То - бі. То - бо - ю я на - ві - ки вже спа -

45

соло сопрано

О, Пас - тир

се - ний, мо - я ду - ша не бу - де вже в жур - бі.

48

мій, То - бі хва - ла, ме - не ве - де ру - ка Тво -

О, Пас - тир мій, То - бі хва - ла, ме - не ве - де

51

я, ме-ні го-рить ма-як не-бес, ме-не ма-ру-ка Тво-я ме-ні го-рить ма-як не-бес,

54

нить у Край чу-дес.
ме-не ма-нить у Край чу-дес. Ме-ні го-рить маяк не-ме-ні го-рить

57

бес, і я і-ду у Край чу-дес, у Край чу-дес.
ма-як не-бес і я і-ду у Край чу-дес.