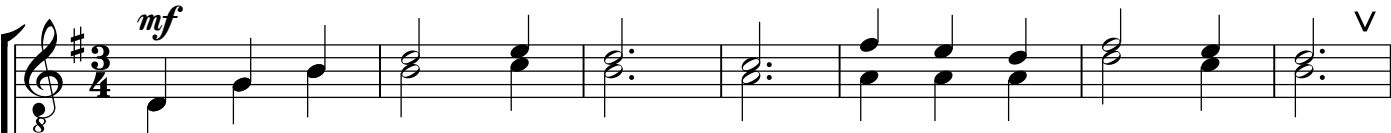


Любящий Бог предвечный

Протяжно

mf



1. Лю - бя - щий Бог пред - веч - ный, Муд - рый Тво - рец ми - ров,
2. Ми - лость - ю Ты бо - га - тый, Мо - лим, Хрис - тос, Те - бя,
3. Ты ис - ку - пил нас кровь - ю, Це - пи гре - ха раз - бил,
4. Ес - ли пол - ны тре - во - ги На - ши зем - ны - е дни,

mf



В ти - хой моль - бе сер - деч - ной Сла - вим Тво - ю лю - бовь!
Жить на - у - чи нас свя - то, Всех на зем - ле лю - бя!
Веч - ной свя - той лю - бовь - ю Не - бо для нас от - крыл.
Ты ос - ве - щай до - ро - гу Све - том Сво - ей люб - ви!

p

