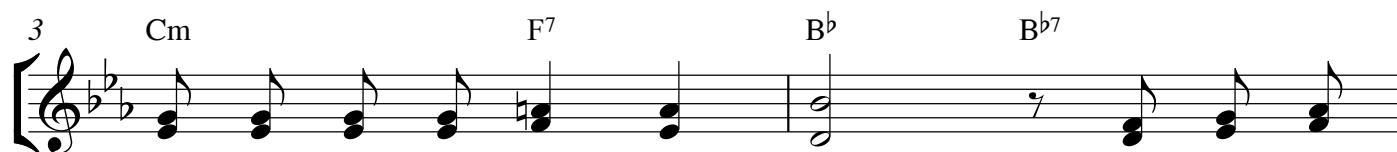


ТОТ ЧАС БЫЛ ЧАСОМ МОЕГО СПАСЕНИЯ

♩ = 90



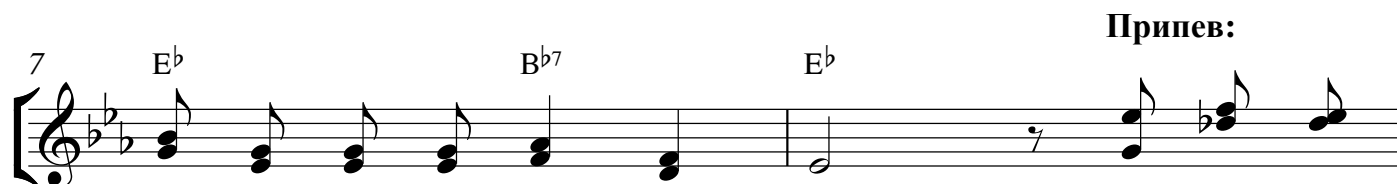
1. Тот час был ча-сом мо - е - го спа - се - нья, ког - да при
2. И Бо - гу бы - ло од - но - му из - вес - стно всё что ей
3. Мо - лясь, бо - роться за люд ски - е ду - ши, стремиться
4. У лисеть но - ры и у птиц есть гнё - зда... А Он при-



ти - хом све - те яс - ных звёзд в за - те - рян -
 да - но бы - ло пе - ре - жить: ски - тать - ся,
 выр - вать их у са - та - ны, и час - то
 шель - цем по зем - ле прой - дёт, но луч - ше -



ном из - ра - иль - ском се - ле - ньи мне в дар бес -
 час - то не и - ме - я мес - та, где го - ло -
 час - то на ко - ле - нях слу - шать, что ска - жет
 е, что в ми - ре есть над - звёзд - ном, Он как на -



цен - ный был рож - дён Хри - стос 1.2.3. И пусть зем -
 ву ус - та - лу - ю скло - нить. 4 И бег ве -
 От - че с звёздной вы - ши ны
 след - ство лю - дям при - не - сёт

9 A^b E^b G

ля в ти - ши ноч - ной то - ми - лась, гре - хом как
ков со дня Е - го рож - де - нья до на - ших

11 Cm F B^b B^b7

буд - то воз - ду - хом ды - ша, Ей в ис - ку -
дней свой стро - гий счёт ве - дёт. А мне Рож -

13 E^b A^b

пле - нье жер - тва по - я - ви - лась без - греш - на -
дён - ный по - да - рил спа - се - нье и в От - чий

15 E^b/B^b B^b B^b7 E^b

я и силь - на - я ду - ша.
дом те - перь ме - ня ве - дёт