

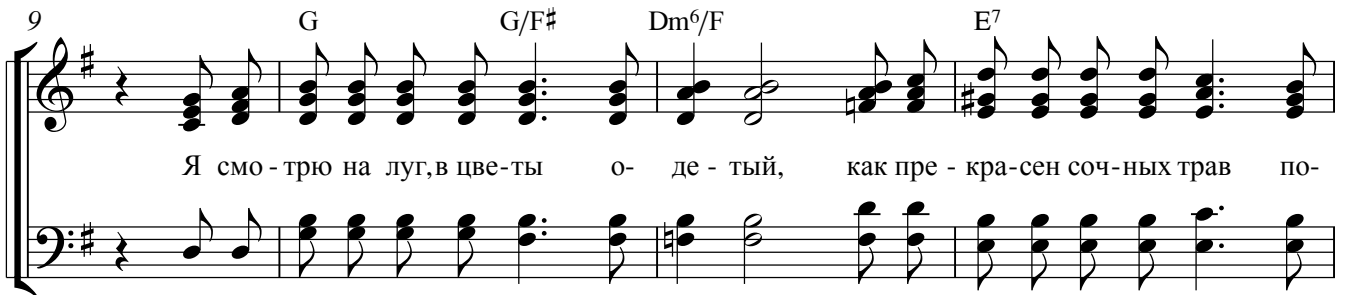
## Слова



1. Слов - но тра - вы, ше - ле - стят сло - ва, Как сло - ва и тра - вы в жиз - ни  
 2. Есть сло - ва, ис - пол - нен - ны - е я - да, Есть прос - ты - е, слов - но ва - силь -  
 3. Есть сло - ва, пья - ня - щи - е, как ро - зы, Есть су - хи - е, как степ - ной ко -  
 4. Сло - вом мож - но ду - шу ис - ка - ле чить Сло - вом мож - но ра - ны ис - це -



схо - жи! Го - во - рят: "це - леб - на - я тра - ва", есть сло - ва це - ли - тель - ны - е то - же.  
 ки, А по - рой с со бо - ю не - ту сла - ду, ес - ли в ре - чи всхо - дят сор - ня - ки -  
 выль. Есть сло - ва, ро - жда - ю - щи - е слё - зы, Горь - ки - е сло - ва, сло - ва - по - лынь.  
 лить. Тяж - кий груз не - до - брых слов на пле - чи Бе - ре - ги - тесь ближ - не - му взва - лить.



Я смо - трю на луг, в цве - ты о - де - тый, как пре - кра - сен соч - ных трав по -



кров, На - у - чи нас, Бог, да - рить бу - ке - ты, Со - сто -



я - щи - е из муд - рых, доб - рых слов. - я - щи - е из муд - рых, доб - рых слов.