

ОН В ХЛЕВУ РОЖДЁН БЫЛ НОЧЬЮ



Не у-ста-нем петь мы о люб-ви Тво-ей, нет на све-те пес-ни чи-ще

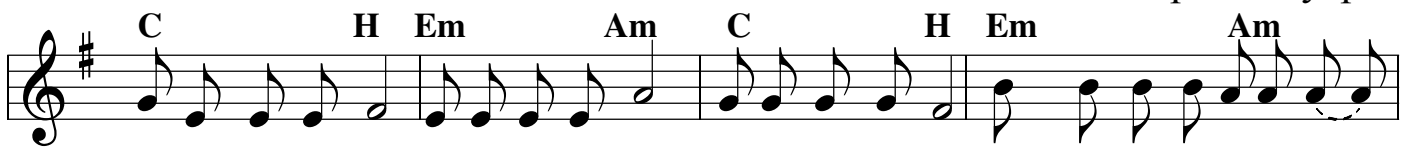


и неж - ней. Мы в прос-том е - ё на-пе-ве слы-шим вся-кий раз:



любит, любит неизменно наш Спаситель нас. 1. Он в хлеву рождён был ночью

2. А когда Мари - я утром



ночью Рождества, и положен был в ясли для ско-та Он с разбойниками рядом
К гро-бу по-до-шла, отвален ка-мень Тела не нашла. И услы-шала о - на,



у - мер на крес-те. Для Ца - ря Ца-рей до-ли нет стран - ней.

Го - ре по-за-быв: - Среди мёртвых нет И - и - сус Он жив.