

# МОЁ ДЫХАНИЕ НЕ МНЕ ПРИНАДЛЕЖИТ

И. Шевченко

М. Парафейник

Andante cantabile



1-4. Моё ды\_ ха\_ ни\_ е не мне при\_ над\_ ле\_



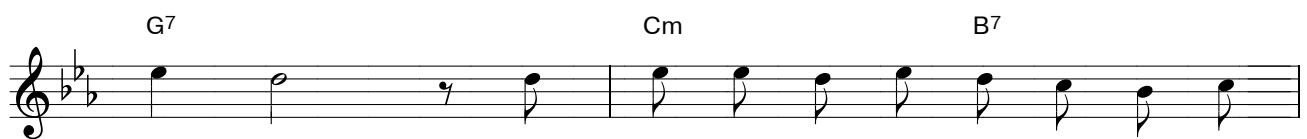
мой серд\_ ца стук пусть бу\_ дет для Ии\_  
 -жит - в свя\_ тых де\_ лах мо\_ и го\_ рят пусть  
 в путь бла\_ го\_ вес\_ ти\_ я пусть рвут\_ ся  
 мой серд\_ ца стук пусть бу\_ дет для Ии\_



\_су\_ са! До\_ стиг\_ нуть что\_ бы  
 ру\_ ки! Не у\_ вле\_ кут мир\_  
 но\_ ги! На но\_ вы\_ е чтоб  
 \_су\_ са! Он - Путь мой веч\_ ный,



свя\_ то\_ сти вер\_ шин, не рас\_ ши\_ рять путь на\_ до свой, а  
 \_ски\_ е ми\_ ра\_ жи, ког\_ да нет в серд\_ це с Гос\_ по\_ дом раз\_  
 вый\_ ти ру\_ бе\_ жи, пре\_ о\_ до\_ леть пре\_ пят\_ ствий на\_ до  
 Ис\_ ти\_ на и Жизнь; хо\_ чу с Ним свя\_ зан\_ ным быть в креп\_ кий



у\_ зить. До\_ стиг\_ нуть что\_ бы свя\_ то\_ сти вер\_  
 \_лу\_ ки. Не у\_ вле\_ кут мир\_ ски\_ е ми\_ ра\_  
 мно\_ го. На но\_ вы\_ е чтоб вый\_ ти ру\_ бе\_  
 у\_ зел! Он - Путь мой веч\_ ный, Ис\_ ти\_ на и



\_шин, не рас\_ ши\_ рять путь на\_ до свой, а у\_ зить.  
 \_жи, ког\_ да нет в серд\_ це с Гос\_ по\_ дом раз\_ лу\_ ки.  
 \_жи, пре\_ о\_ до\_ леть пре\_ пят\_ ствий на\_ до мно\_ го.  
 Жизнь; хо\_ чу с Ним свя\_ зан\_ ным быть в креп\_ кий у\_ зел!