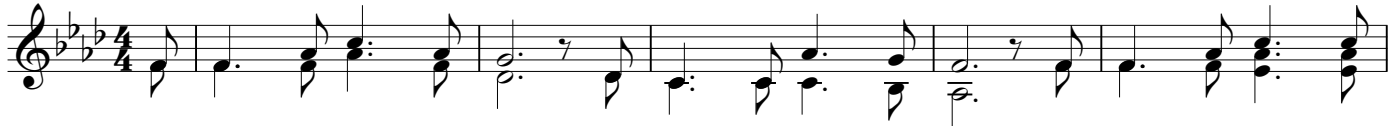


Дорог немало есть

А.А.К.
Перелож. П.Ш.

Espressivo



1. До ро - не - ма - ло есть, но вер - на - я од - на, че - рез Гол - гоф - ский
2. Без Бо - га не блуж - дать нель - зя во тьме мир - ской, не - ма - ло есть пу -
3. Коль до - ро - г И - и - сус, и - ди ско - рей к Не - му, а без Хрис - та ду -



холм ве - дет до - ро - га э - та, е - е не зна - ет мир, о -
тей, ко - то - ры - е Гол - го - фу, спус - ка - ясь под у - клон, об -
ша по - тер - пит ка - та - стро - фу; не - верь - я путь ос - тавь - у -



на лишь тем вид - на, кто серд - цем о - соз - нал смысл Но - во - го За - ве - та.
хо - дят сто - ро - ной, до - ро - ги э - ти - вниз, а вер - на - я - на го - ру.
во - дит он во тьму, до - ро - га вер - на - я про - хо - дит чрез Гол - го - фу.

Припев



Хрис - тос - до - ро - гав жизнь, и нет пу - тидру - го - го, все ос - таль - ны - е сте - зи ве - дут лишь в су - е -



ту; До - ро - га ко Хрис - ту - до - ро - га на Гол - го - фу, до - ро - га на Гол - го - фу - до - ро - га ко Хрис - ту.