

ГЕФСИМАНСКИХ ТЕРЗАНИЙ УЖ НЕТ

С чувством

tr *f*

Подвижно

Соло Баритон

Detailed description: This block contains the initial instrumental introduction. It features a piano part in the bass clef and a trumpet part in the treble clef. The piano part starts with a series of chords and moving lines, marked with a forte (*f*) dynamic and a trill (*tr*) symbol. The trumpet part has a melodic line with accents. The tempo is marked as *Подвижно* (Allegretto). The key signature has three flats and the time signature is 9/8.

Гефсиманских терзаний уж нет и следа
на закланье, как Агнец, Сын Божий идёт.

rit...

Detailed description: This block shows the vocal entry for the Baritone solo. The vocal line is in the bass clef, and the piano accompaniment is in the bass clef. The lyrics are: "Гефсиманских терзаний уж нет и следа на закланье, как Агнец, Сын Божий идёт." The tempo is marked as *rit...* (ritardando). The key signature has three flats and the time signature is 6/8.

Соло Сопрано *Мягко, нежно*

Геф-си - манских тер - за - ний уж нет и сле-да,
на зак - ла-нье, как Аг - нец, Сын Бо-жий и - дёт.

Detailed description: This block shows the vocal entry for the Soprano solo. The vocal line is in the treble clef, and the piano accompaniment is in the bass clef. The lyrics are: "Геф-си - манских тер - за - ний уж нет и сле-да, на зак - ла-нье, как Аг - нец, Сын Бо-жий и - дёт." The tempo is marked as *Мягко, нежно* (Piano, dolce). The key signature has three flats and the time signature is 9/8.

Хор

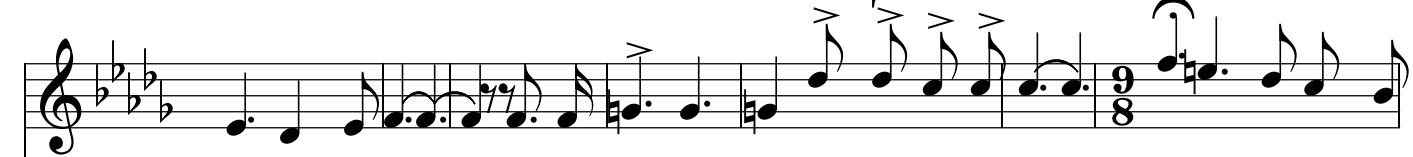
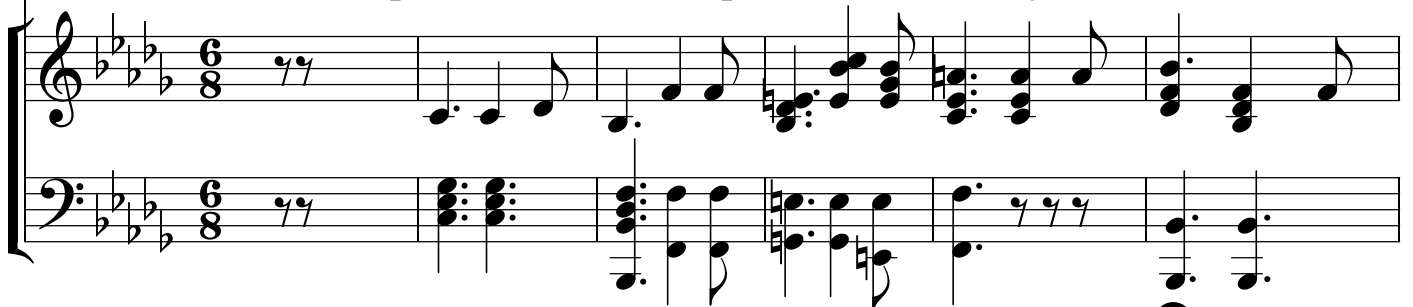
Я - сен Агн-цу путь жертвы крес-та: си-ла сло-ва, да - я - ний и
На ли - це по - ру - га - нья сле-ды, добровольно всё тер-пит и
дейст - вий люб-ви, всё, всё ос-та - лось у - же по - за - ди...
жизнь от - да - ёт за ве - ли - ко - е де - ло люб-ви.

Detailed description: This block shows the vocal entry for the Chorus. The vocal line is in the treble clef, and the piano accompaniment is in the bass clef. The lyrics are: "Я - сен Агн-цу путь жертвы крес-та: си-ла сло-ва, да - я - ний и На ли - це по - ру - га - нья сле-ды, добровольно всё тер-пит и дейст - вий люб-ви, всё, всё ос-та - лось у - же по - за - ди... жизнь от - да - ёт за ве - ли - ко - е де - ло люб-ви." The tempo is marked as *Хор* (Chorus). The key signature has three flats and the time signature is 3/4.

Соло Баритон Грустно



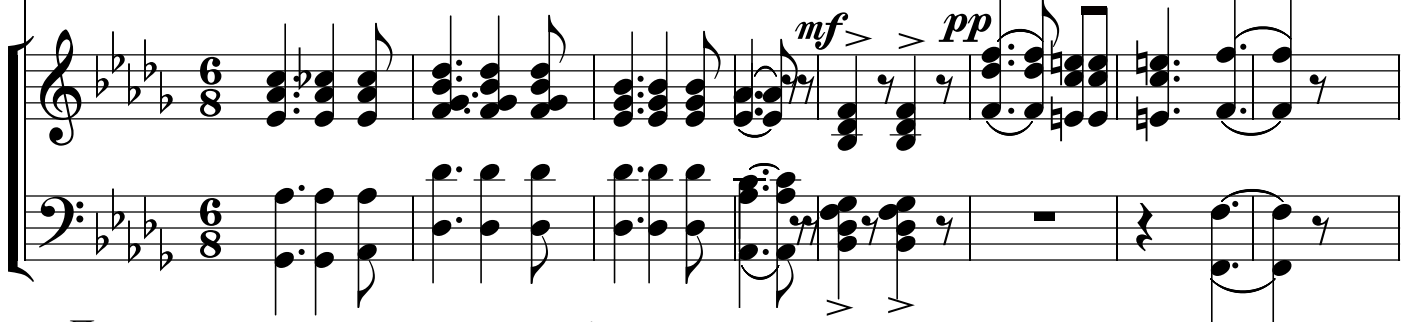
Он в терновом венце на кровавом че-ле, с у-том-леньем в бес-



сонных о-чах. Но не может, но не может отнять пытка мира в ду-



ше и мольбы о Своих пала-чах.



Дуэт Медленно, с глубоким чувством



И когда пригвождали Любовь ко кресту,



И когда пригвож-да-ли Любовь, Любовь ко кресту, у-ми-ра-ла,

у - ми - ра - ла, у - ми - ра - ла, на дре - ве О - на.

Хор:

Что при жизни Любовь завершить не смогла, то сказала О-на со креста.

До че - го до-вес - ти может си - ла гре - ха,

ложь, пре-да-тель-ство, зло и враж-да!., О, о-пом-ни-тесь, лю - ди!

О, о-пом-ни-тесь, лю - ди, лю - ди!- взы-ва-ет Любовь.- И при-

Широко

ми - те, и при-ми-те всем сердцем Ме - ня".