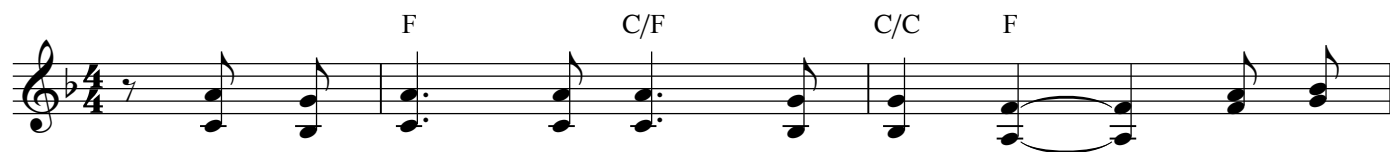


ВСЁ ВОКРУГ СПЛОШНОЕ ЧУДО

Л.Е.К.



1. Всѣ во - круг сплош - но - е чу - до, и во -
 2. Хо - ро - шо на бе - лом све - те. жить с соз -
 3. Что и ма - лень - ка - я пташ - ка и да -
 4. В веч - ном пла - не ми - ро - зда - нья всё рас -
 5. И сим - фо - ни - я все - лен - ной что зву -
 6. День при - дѣт - уй - дѣм от - сю - да, а по -



про - сам нет чис - ла: Для че - го? Ког - да? От -
 на - ни - ем та - ким. что на все во - про - сы
 лѣ - ка - я зве - зда, и бы - лин - ка и бу -
 пи - сан - но дав - но, и тво - ё су - ще - ство -
 чит Твор - цу все - го не бы - ла бы со - вер -
 ка - смо - три и пой! Че - ло - век - боль - шо - е



ку да? По - че - му? За - чем? Ку - да? Вѣрь Ии -
 э - ти от - ве - ча - ет Бог О - дин.
 каш - ка - су - шест - ву - ют не - спро - ста
 ва - нье э - тим пла - ном уч - те - но
 шен - ной без ды - за - нья тво - е - го
 чу - до с у - ди - ви - тель - ной судь - бой



су - су по - сто - ян - но, не на - прас - но ты жи - вѣшь. Славь Хри -



ста ты не - пре - стан - но, в не - бе сла - ву о - бре - тѣшь.