

41. ВСТАВАЙТЕ ВСЕ НА ТРУД СВЯТОЙ



1. Вста - вай - те все на труд святой, Хри - сто - вы - е Дру - зья!
2. Сме - нить уж на - доб - но жнецов, От - дав - ших си - лы все,
3. Гос - подь по - мо - жет нам в труде, Нас - та - вит, ут - вер - дит,



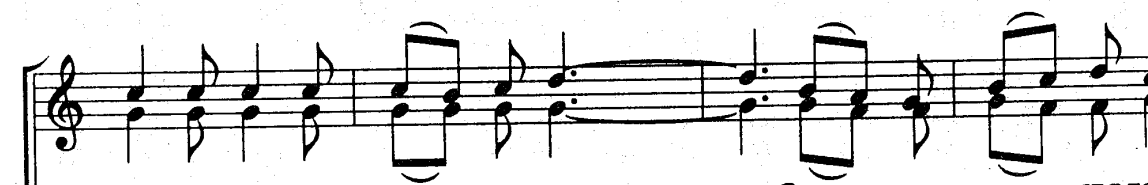
По - ка е - ще не си - лен зной Чу - дес - на - я по - ра.
 Чтоб не бы - ло пус - тых ря - дов У - быт - ка на жни - вье.
 С у - лыб - кой яс - ной на - ли - це Ус - пе - хом на - де - лит.



Припев



Вот жнецы вда - ли по - ют, Ма - нят нас к себе ру - кой



Сно - пья вя - жут и не - сят, С ра - дос - тью свя - той.
 Сно - пья вя - жут и и не - сят,



О, сла - ва Агн - цу, что нас спас Е - му хва - ле - нье вся - кий час

Не - сет - ся с ни - вы зо - ло - той Ис - куп - лен - ной семь - ей.

The image shows a musical score for a hymn. It consists of four staves. The first two staves form a system, and the last two staves form another system. Each system has a vocal line (treble clef) and a piano accompaniment line (bass clef). The lyrics are in Russian. The first system's lyrics are "О, сла - ва Агн - цу, что нас спас Е - му хва - ле - нье вся - кий час". The second system's lyrics are "Не - сет - ся с ни - вы зо - ло - той Ис - куп - лен - ной семь - ей." The music is written in a simple, hymn-like style with a key signature of one flat (B-flat) and a 4/4 time signature. The piano accompaniment features a steady bass line with chords, while the vocal line has a simple melody.