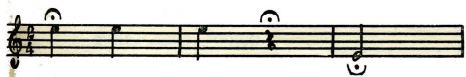


Нота или пауза с двумя точками применяется довольно редко. Вторая точка удлиняет ноту или паузу на половину длительности первой точки. Например, длительность четвертной ноты с двумя точками будет равна четверти плюс восьмая и плюс шестнадцатая:



Фермата — знак  $\frown$  или  $\smile$ , выставляемый над нотой (паузой) или под ней. Фермата обозначает произвольное увеличение длительности (задержку) звука или паузы по усмотрению исполнителя.



Ниже помещены натуральные мажорные и мелодические минорные гаммы. Гаммы надо использовать в качестве ежедневных (постоянных) упражнений и постепенно выучивать их наизусть, строго соблюдая указанную последовательность пальцев левой руки на указанных струнах (аппликатуру). Освоив одну гамму, переходите к разучиванию следующей.

Гаммы — это очень хорошие упражнения для развития беглости пальцев и силы рук. В частности, гаммы помогут освоить 1-й и 2-й приемы звукоизвлечения. Для этого их надо проигрывать сначала одним приемом звукоизвлечения, а потом другим. Сопоставляя различие в звучании, обу-

чающиеся поймут, в каких случаях целесообразнее применять тот или иной прием.

Осваивать гаммы надо в медленном темпе, а затем, по мере овладения, ускорять темп до возможно быстрого.

Разучивание гамм нужно совмещать с изучением последующих разделов. И в дальнейшем гаммы должны оставаться постоянными упражнениями.

Для равномерного развития подвижности всех пальцев правой руки надо играть гаммы разными пальцами этой руки — например, указательным и средним, потом ту же самую гамму — указательным и безымянным, средним и безымянным пальцами.

Возьмем для примера первую гамму; если мы решили исполнить ее указательным и средним пальцами, то нота *до* играется указательным пальцем (i), *ре* — средним (m), *ми* — указательным, *фа* — средним и т. д.

Для развития большого пальца правой руки целесообразно поиграть несколько гамм в пределах октавы одним большим пальцем.

Очень полезно проигрывать гаммы поочередно в двухчетвертном, трехчетвертном и четырехчетвертном размерах, то есть делать ударения на звуках гаммы (выделять звуки), которые будут приходиться на сильные доли.

Обратите внимание на то, что у некоторых мажорных гамм совпадает аппликатура левой руки — например, у гамм *до мажор* и *ре мажор*. Только гамма *ре мажор* начинается не с третьего, а с пятого лада. Такое же совпадение аппликатуры имеется и у некоторых минорных гамм. Можно сократить объем некоторых гамм до двух или даже одной октавы либо ограничиться проигрыванием гамм, которые окажутся по силам.

## НАТУРАЛЬНЫЕ МАЖОРНЫЕ И МЕЛОДИЧЕСКИЕ МИНОРНЫЕ ГАММЫ

Аппликатура Андрес СЕГОВИИ

До мажор



ля минор



с 762 к

оль мажор



ми минор



ре мажор



си минор



ля мажор



фа-диез минор



ми мажор



с 762 к



