

# 509 НЕВЕСТЕ ТОЛЬКО БЕЛЫЙ ЦВЕТ К ЛИЦУ

А. Рыжов

Л. Тимченко

**Andantino**



1. Не\_ вес\_ те толь\_ ко бе\_ лый цвет к ли\_ цу, не  
 2. На\_ ряд не\_ вес\_ ты - сим\_ вол чис\_ то\_ ты и  
 3. Лю\_ бовь Хрис\_ та со\_ шла с не\_ бес на крест и



ро\_ зо\_ вый, не го\_ лу\_ бой, не а\_ лый. Се\_ го\_ дня ю\_ ность  
 знак люб\_ ви, воз\_ вы\_ шен\_ но\_ го чув\_ ства. В со\_ ю\_ зе э\_ той  
 про\_ я\_ ви\_ лась в жерт\_ ве ве\_ ли\_ чай\_ шей. Лю\_ би\_ те так, чтоб

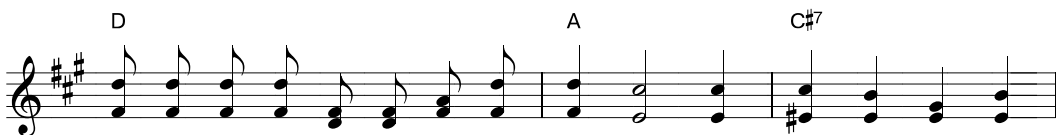


по\_ до\_ шла к вен\_ цу, и две ду\_ ши ру\_ ка Хрис\_ та вен\_  
 мо\_ ло\_ дой че\_ ты - про\_ об\_ раз бра\_ ка Церк\_ ви с И\_ и\_  
 лю\_ ди все о\_ крест Гол\_ гоф\_ ский по\_ двиг вспо\_ ми\_ на\_ ли

*Привес*



-ча\_ ла.  
 -су\_ сом. Пус\_ кай Гос\_ подь бла\_ го\_ сло\_ вит ваш дом, за\_  
 ча\_ ще.



-кон бла\_ го\_ сло\_ ве\_ нья не\_ пре\_ ло\_ жен: лишь в ру\_ ки тех, кто



за\_ ня\_ ты тру\_ дом, Тво\_ рец пло\_ ды о\_ биль\_ ны\_ е по\_ ло\_ жит.