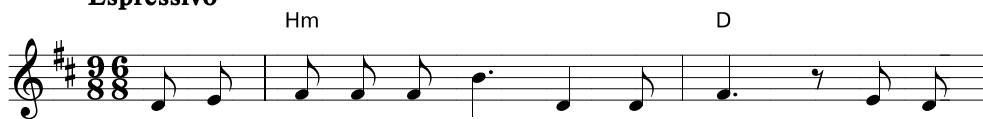


384 БУРИ ЖИЗНИ БРОСАЮТ ЛАДЬЮ

Слова и музыка Л. Курс

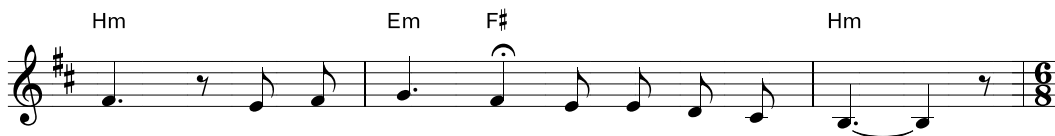
Espressivo



1. Бу_ ри жи_з_ ни бро_ са_ ют ла_ дью, и от
 2. На пу_ ти ве_ тер силь_ ный ре_ вёт, Ты не
 3. В ти_ хий час я ко_ ле_ ни скло_ ню и от_



у_ жа_ са я во_ пи_ ю. О Спа_ си_ тель, ко мне по_ дей_
 в я_ рост_ ном вет_ ре, Гос_ подь, и не в злом, бес_ по_ щад_ ном ог_
 кро ю всю ду_ шу сво_ ю. Ты, Спа_ си_ тель, так бли_ зок ко



ди, сло вом власт_ ным вол_ не_ нье уй_ ми.
 не - в у ми_ ля_ ю_ шей дух ти_ ши_ не.
 мне, кре_ пость жиз_ ни мо_ ей - в ти_ ши_ не!

Привес



Ти_ ши_ на... Так нуж_ на ти_ ши_ на, что_ бы



ви_ деть ду_ шо_ ю Те_ бя. Ты не в бу_ ре яв_ ля_ ешь_ ся



мне - от_ кры_ ва_ ешь Се_ бя в ти_ ши_ не.