

133 ТИХИЙ СВЕТ СТРУИТСЯ

И. Шевченко

А. Гинтер

Con anima



1. Ти_ хий свет стру_ ит_ ся от на_ столь_ ной лам_ пы.
 2. Бу_ дет ве_ чер длить_ ся в раз_ мыш_ ле_ ньях стро_ гих.
 3. Ночь во_ круг - ца_ ри_ цей, а как буд_ то уг_ ро!

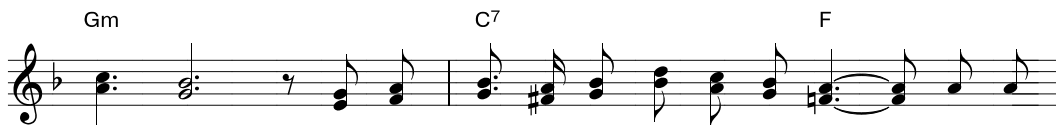
Припев



Слёз го_ ря_ чих кап_ ли...
 Би_ бли_ и стра_ ни_ цы... По_ ка_ я_ нья вздо_ хи... Го_ во_
 Про_ свет_ ле_ нье ду_ ха...



ри, мой Гос подь, го_ во_ ри, го_ лос Твой до_ ро_г мне до



бо_ ли. 1,2. Пусть в ог_ не со_ кру_ ше_ нья сго_ рит, пусть в ог_
 3. Пусть во_ мне не_ из_ мен_ но ца_ рит, пусть во



не со кру_ ше_ нья сго_ рит всё, что нас раз_ де_ ли_ ло с То_
 мне не_ из_ мен_ но ца_ рит всё, что нас съе_ ди_ ня_ ет с То_



бо ю, всё, что нас раз_ де_ ли_ ло с То_ бо_ ю!
 бо ю, всё, что нас съе_ ди_ ня_ ет с То_ бо_ ю!