

# 126 КАК НАПОЕННЫЙ ВОДОЮ САД

И. Шевченко

А. Карпук

Andantino



1. Как на\_ по\_ ен\_ ный во\_ до\_ ю сад, как не\_  
 2. Сло\_ во Бо\_ жи\_ е - со\_ вет\_ ник твой, у\_ те\_  
 3. Ты у\_ де\_ лом из\_ бе\_ ри се\_ бе - Сло\_ во



\_ис\_ ся ка\_ е\_ мый ис\_ точ\_ ник ста\_ нешь ты, ко\_ гда к свя\_ тым сло\_  
 \_ше\_ ни\_ е в ча\_ сы пе\_ ча\_ ли. В серд\_ це ты сво\_ ём е\_ го со\_  
 Бо\_ жье со\_ блю\_ дать у\_ серд\_ но. Бу\_ дет све\_ то\_ чем о\_ но го\_

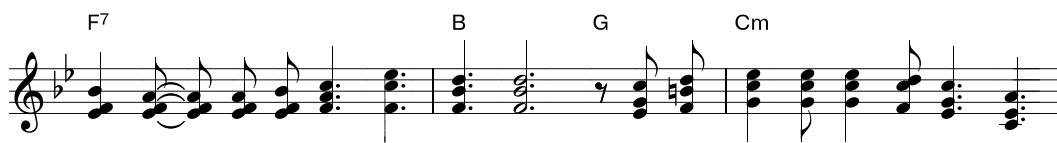
Приве́с



\_вам у\_ стрем\_ лять\_ ся бу\_ дешь днём и но\_ чью.  
 \_крой - и гре\_ хом не бу\_ дешь у\_ дру\_ ча\_ ем. Сло\_ во  
 \_реть, путь сто\_ пам тво\_ им у\_ ка\_ жет вер\_ ный.



Бо\_ жье - на\_ слаж\_ де\_ нье для ду\_ ши, луч\_ ше



ме\_ да, сла\_ ще ка\_ пель со\_ та. По\_ лю\_ би вни\_ кать в не\_ го в ти.



\_ши - и у\_ зришь ду\_ хов\_ ны\_ е вы\_ со\_ ты!