

# ВЕТВЬ НА ЛОЗЕ

Л. Камалова

Т. Потаенко

Воодушевленно



1. Ветвь на ло\_ зе при\_ но\_ сит плод, а безло\_ зы о\_ на су\_
2. Ветвь, раз\_ рас\_ та\_ ясь на ло\_ зе, е\_ ё жи\_ вы\_ е со\_ ки
3. И ви\_ но\_ градарь каж\_ дый год на\_ хо\_ дит мно\_ жес\_ тво пло\_

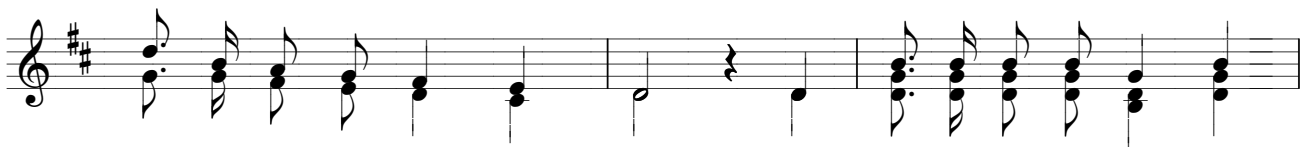
D G A D

И ни\_ че\_ го не при\_ не\_ сёт,  
И а\_ ро\_ мат е\_ ё вез\_ де  
Ло\_ зу хра\_ нит и бе\_ ре\_ жёт



ха и ни\_ че\_ го не при\_ не\_ сёт, ни  
пьёт, и а\_ ро\_ мат е\_ ё вез\_ де бла\_  
дов ло\_ зу хра\_ нит и бе\_ ре\_ жёт от

G D/A A7 D G



я\_ год\_ ки и ни лист\_ ка.  
го\_ у\_ ха\_ нья све\_ жсть льёт. Мы - вет\_ ви, а Хрис\_ тос - Ло\_  
зно\_ я, лив\_ ней и вет\_ ров...

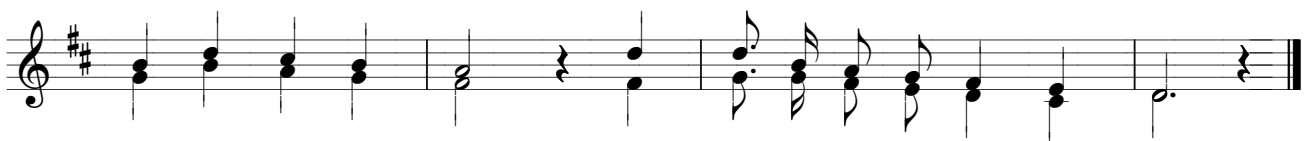
D F#7 Hm A D

и без Не\_ го ду\_ ше бе\_ да, бе\_ да.



за, и без Не\_ го ду\_ ше бе\_ да, бе\_ да. "Во Мне пре\_

G A D G D/A A7 D



будь\_ те", - Он ска\_ зал. "Чтоб мно\_ го при\_ нес\_ ти пло\_ да".