

В КРАЙ РОДНОЙ ТРОПА УХОДИТ

А. Чепуренко

Т. Потаенко

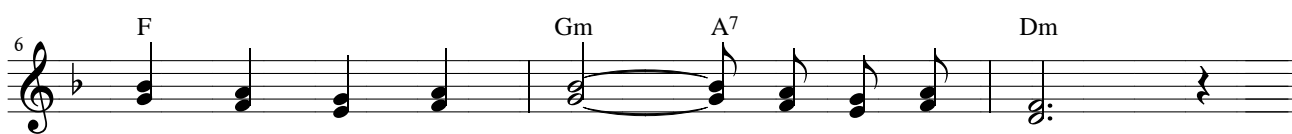


1. В край род-ной тро- па у- хо- дит чрез пре- гра- ды ввысь. Ес- ли
 2. В И- и- су- се у- те- ше- нье каж- дый день и- щи, чер- пай
 3. Будь в мо- лит- ве не- пре- стан- но, к веч- но- му стре- мись. В деньпо-

за Хрис- та дер- жись.
 ра- дость на- хо- ди.
 за Хрис- та дер- жись.



да- же всю- ду хо- лод, Хрис- та дер- жись. 1-2. Всё до- верь Е-
 си- лу, вдох- но- ве- нье в Нем на- хо- ди.
 -го- жий иль ту- ман- ный Хрис- та дер- жись. 3. Мы с то- бой к же-



-му по- слуш- но, не сму- ща- ясь жди.
 -лан- ной це- ли всё - та- ки дой- дём,



Он на- пол- нит ми- ром ду- шу,
 твёр- до верь, ведь толь- ко ве- рой

в зной про- льёт дож- ди.
 мы с то- бой жи- вём!



в зной про- льёт дож- ди.
 мы с то- бой жи- вём!