

Дорогой сестре-сотруднице Людмиле

В. В. С.

М. П.

Con anima



1. Ес_ ли по_ рой в о_ ди_ но_ чес_ тва час из_ не_ мо_
 2. Ес_ ли те_ бя друг сер_ деч_ ный пре_ даст, в жиз_ ни на_
 3. Ес_ ли в бе_ де брат ру_ ки не по_ даст, со_ ли не
 4. Слу_ шай, мой друг, Все_ мо_ гу_ ще_ го глас! Раз_ ве к те_



_ га_ ет плоть,
 _ ста_ нет ночь,
 даст ще_ поть,
 _ бе Он строг?
 ”Зна_ ю на_ ме_ ре_ ни_ я о



вас”, - так го_ во_ рит Гос_ подь.
 так го_ во_ рит Гос_ подь. Во
 так го_ во_ рит Гос_ подь.
 так го_ во_ рит Сам Бог.

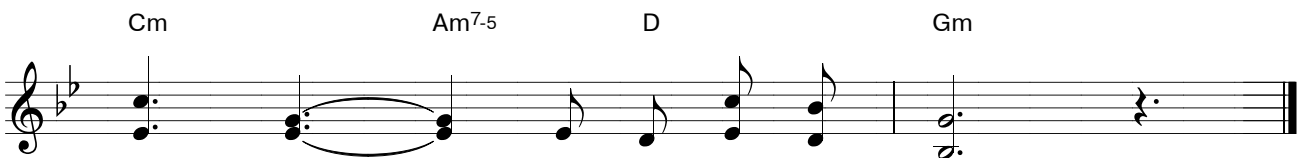
Прпев



бла_ го о_ ни, пом_ ни, мой друг, что_ бы те_ бе



бу_ дущ_ ность дать. Бог лишь о_ дин зна_ ет нуж_ ду



луч_ ше, чем доб_ ра_ я мать.