

# Невесте только белый цвет к лицу

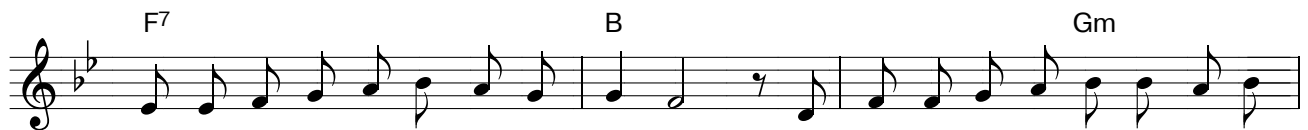
А. Рыжов

М. Парафейник

**Moderato cantabile**



1. Не\_ вес\_ те толь\_ко бе\_ лый цвет к ли\_ цу, не  
 2. На\_ ряд не\_ вес\_ ты\_ сим\_ вол чис\_ то\_ ты и  
 3. Лю\_ бовь Хрис\_ та со\_ шла с не\_ бес на крест и  
 4. Пус\_ кай Гос\_ подь бла\_ го\_ сло\_ вит ваш дом. За\_



ро\_ зо\_ вый, не го\_ лу\_ бой, не а\_ лый. Се\_ год\_ ня юность подошла к вен\_  
 знак любви воз\_ вы\_ шен\_ но\_ го чувст\_ ва. В со\_ ю\_ зе ва\_ шем яс\_ но ви\_ дим  
 про\_ я\_ ви\_ лась в жертве ве\_ ли\_ чай\_ шей. Лю\_ би\_ те так, чтоб лю\_ ди все о\_  
 кон бла\_ го\_ сло\_ ве\_ нья не\_ пре\_ ло\_ жен: лишь в ру\_ ки тех, кто за\_ ня\_ ты тру\_



-цу, и две ду\_ ши ру\_ ка Хрис\_ та вен\_ ча\_ ла.  
 мы про\_ об\_ раз бра\_ ка Цер\_ кви с И\_ и\_ су\_ сом. Лю\_ бо\_ вью без\_  
 -крест Гол\_ гофский подвиг вспо\_ ми\_ на\_ ли ча\_ ще. Лю\_ бо\_ вью без\_  
 дом, Тво\_ рец пло\_ ды о\_ биль\_ ны\_ е по\_ ло\_ жит.



-бреж\_ ной, за\_ бо\_ то\_ ю неж\_ ной о бра\_ ке Хрис\_ та воз\_ вес\_



-ти\_ те! У\_ серд\_ но и чис\_ то, с у\_ лыб\_ кой лу\_ чис\_ той лю\_



-би\_ те, лю\_ би\_ те, лю\_ би\_ те!