

Оживлённо M=80

Сопрано
Альт



Тенор
Бас



С
А



Т
Б



С
А



Т
Б



С
А



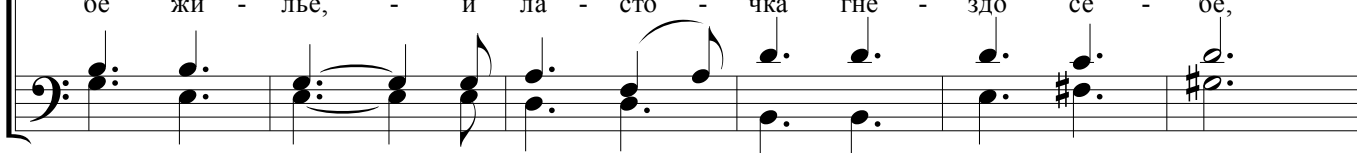
Т
Б



С
А



Т
Б



С
А

где по - ло - жить пте - нцов сво - их, у ал - та - рей Тво - их, Го - спо - ди сил,

Т
Б

С
А

Царь мой и Бог мой! Бла - жен - ны жи - ву - щи - е в до - ме Тво - ём, в до - ме Тво - ём; - о -

Т
Б

в до - ме, в до - ме Тво - ём; б -

С
А

ни не - у - стан - но бу - дут вос - хва - лять Те - бя. - Бла - жен че - ло - век, ко - то - ро - го

Т
Б

Те - бя. Бла

С
А

си - ла в Те - бе, и у ко - то - ро - го в сер - дце сте - зи на - пра - вле - ны к Те - бе,

Т
Б

в Те - бе

С
А

и у ко - то - ро - го в сер - дце сте - зи на - пра - вле - ны к Те - бе. Про - хо - дя до - ли - но - ю

Т
Б

С
А



пла - ча, - о - ни от - кры ва - ют в ней и - сто - чни - ки, - и

Т
Б

С
А



дождь по - кры - ва - ет е - ё бла - го - сло - ве - ни - ем. При - хо - дят от си - лы в си - лу, я - вля - ю - тся пред

Т
Б


С
А



Бо - гом на Си - о - не. Го - спо - ди, Бо - же сил! У - слышь мо - ли - тву мо - ю, - вне -

Т
Б

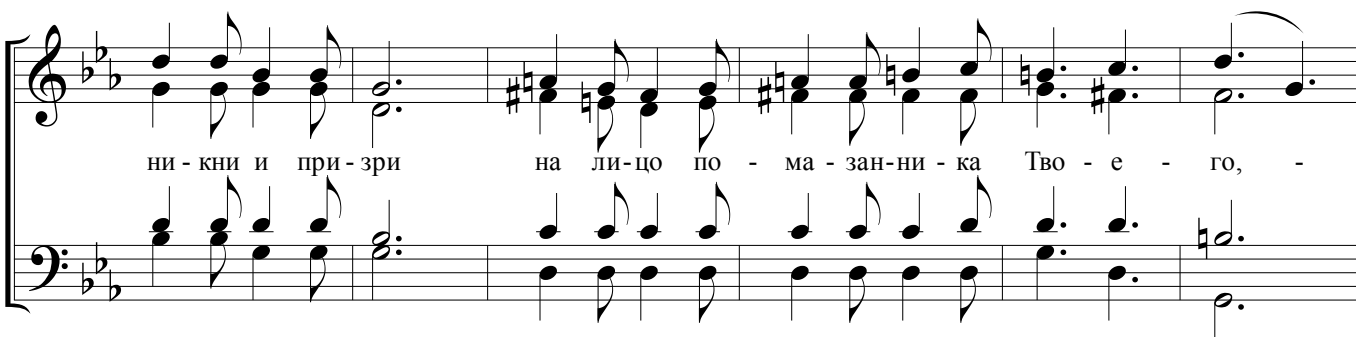
С
А



мли, Бо - же, Бо - же И - а - ко - влев! Бо - же, за - щи - тник наш! При -

Т
Б

С
А



ни - кни и при - зри на ли - цо по - ма - зан - ни - ка Тво - е - го, -

Т
Б

С
А

и-бо о-дин день во - дво-рах Тво - их лу-чше ты-ся - чи. - Же - ла-ю лу-чше быть у по - ро-га

Т
Б

лу-чше ты - ся-чи !

С
А

в до-ме Бо-жи - ем, не-же-ли жить в ша-трах не-че-сти-я. И-бо Го-сподь Бог есть солнце и щит. Го-

Т
Б

С
А

сподь да-ёт бла-го - дать и сла-ву, бла - го - дать - и сла - ву; хо - дя-щих в не-по - ро-чно-сти

Т
Б

С
А

Он не ли - ша - ет благ. Го - спо - ди сил! - Бла - жен че - ло -

Т
Б

С
А

век, у - по - ва - ю - щий на Те - бя!

Т
Б