

Співай, душе

сл. Л.Дідух

муз. І.Кришко



1. Спі - вай, ду - ше, хоч сльо - зи на о - чях, спі -
2. Спі - вай, ко - ли ме - ло - ді - я тво - я вих -
3. Спі - вай, ду - ше, хай піс - ня на - че птах під -



вай, хоч сер - цю тіс - ну - ва - то в гру - дях, хоч до - ля прик - ро -
лю - пу - є а - кор - да - ми мі - но - ру. І кро - во - то - чить
ні - ме - ться і ви - ще хмар по - ли - не, по - при всі не - га -



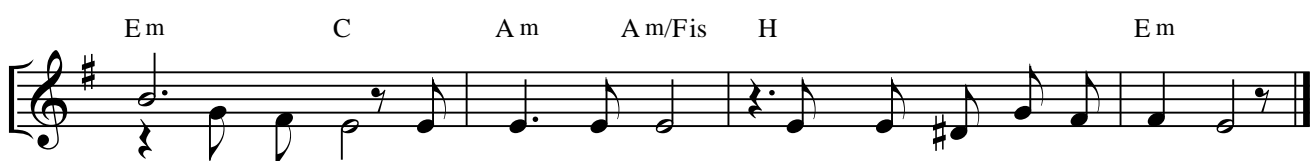
ща - ми сте - ле шлях. Спі - вай, спі - вай і лег - ко то - бі бу - де. Спі -
ра - на нез - гої - на ро - з'ят - ре - на на прі із влас - ним го - рем. Спі -
раз - ди, сум - нів, страх Гос - подь ї - ї по - чу - є не - од - мін - но. Спі -



вай, ко - ли на - тяг - ну - та стру - на до кра - ю на тво -
вай, до кра - ю зму - че - на ду - ша, хоч ка - мінь, сум не -
вай хва - лу Твор - це - ві, не вмов - кай, бо піс - ня всер - ці,



їй жит - те - вий лі - рі, і ти, як ба - ди - лин - ка на віт -
ві - р'ям тис - не гру - ди. Те - бе за - бу - ли лю - ди? Па - м'я -
то від - лун - ня не - ба. Спі - ва - ю - чи всяк - час - но, па - м'я -



рах, на віт - рах, сто - їш од - на над - лом - ле - на у ві - рі.
тай па - м'я - тай, Гос - подь Сво - їх ні - ко - ли не за - бу - де.
тай, па - м'я - тай, що піс - ня на вус - тах ду - ші пот - ре - ба.