

Choir

# Сад Гефсиманский.

(Часть из оратории)

С. Воробьёв

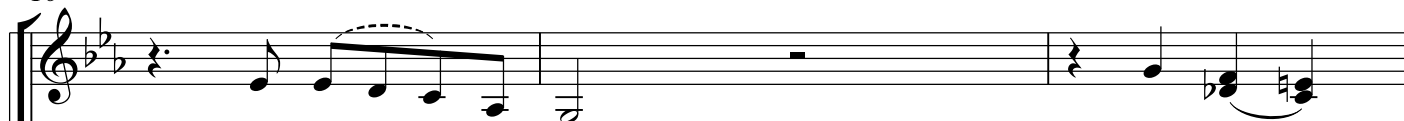
Andante

8

По - кры - тый тём - ной но - чи ю Кед -  
(Прон-) за - я ти - ши - ну, нес - лась моль -



10



По - кры - ла тьма Кед - рон вновь стон  
Нес - лась моль - ба в сло вах.  
рон. Не ма я ти - ши - на, вновь слы - шен стон Ии -  
ба Но слож - но чув - ство пе - ре - дать в сло - вах. В сми -



сус Хрис тос, скло - нив Сво и ко ле ни и гла - ву, От -  
ре - ни - и на не - бо взор под - нял, Он под - нял.

13



1. ца мо - лил о до - ро - гих Е - му. Прон-// 2. со - хра - ни же всех, ко - го Мне

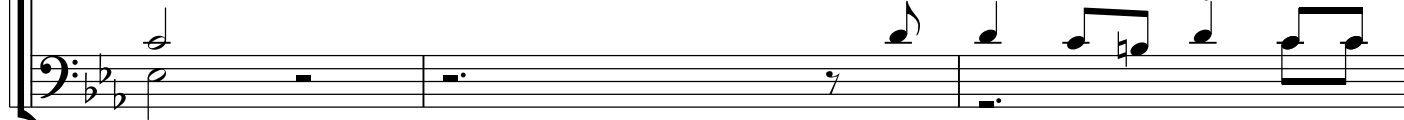
15



18



дал. Я к Те - бе ны - не мой Гос - подь и - ду. Со - блю -  
К Те - бе Я и - ду



21

ди же их и за - щи - ти, О - тец, про - шу. Дал им

23

Сло - во нас - тав - ле - ни - я и ис - ти - ну Тво - ю. О - свя -

25

ти же их и ог - ра ди, мо - лю. Да поз - на - ет мир, что Ты пос - лал Ме -

Пос -

28

ня. Я ис - пол - нил всё, про - сла - вил Я, О - тец, Те - бя. Не мо - лал Ме - ня.

31 3

лю, чтоб Ты заб - рал из ми - ра их, но со - хра - нил. И в серд -

33

ца е - дин - ство и лю - бовь вло - жил. О, э - тот сад, где Гос -

38

подь стра - дал. Он ко - ле - ни скло - нил, пла - кал Он и ры - дал. От - ца у - мо

45

лял: "Про - не - си си - ю ча - шу горь - ку - ю. Но во - ля не Мо

52 2

я, но Тво - я. Не как Я, не как Я хо - чу!" // - чу!"  
Не как Я, // - чу!"